

住宅省エネ  
2024キャンペーン

過去最大級の  
補助金を賢く活用！

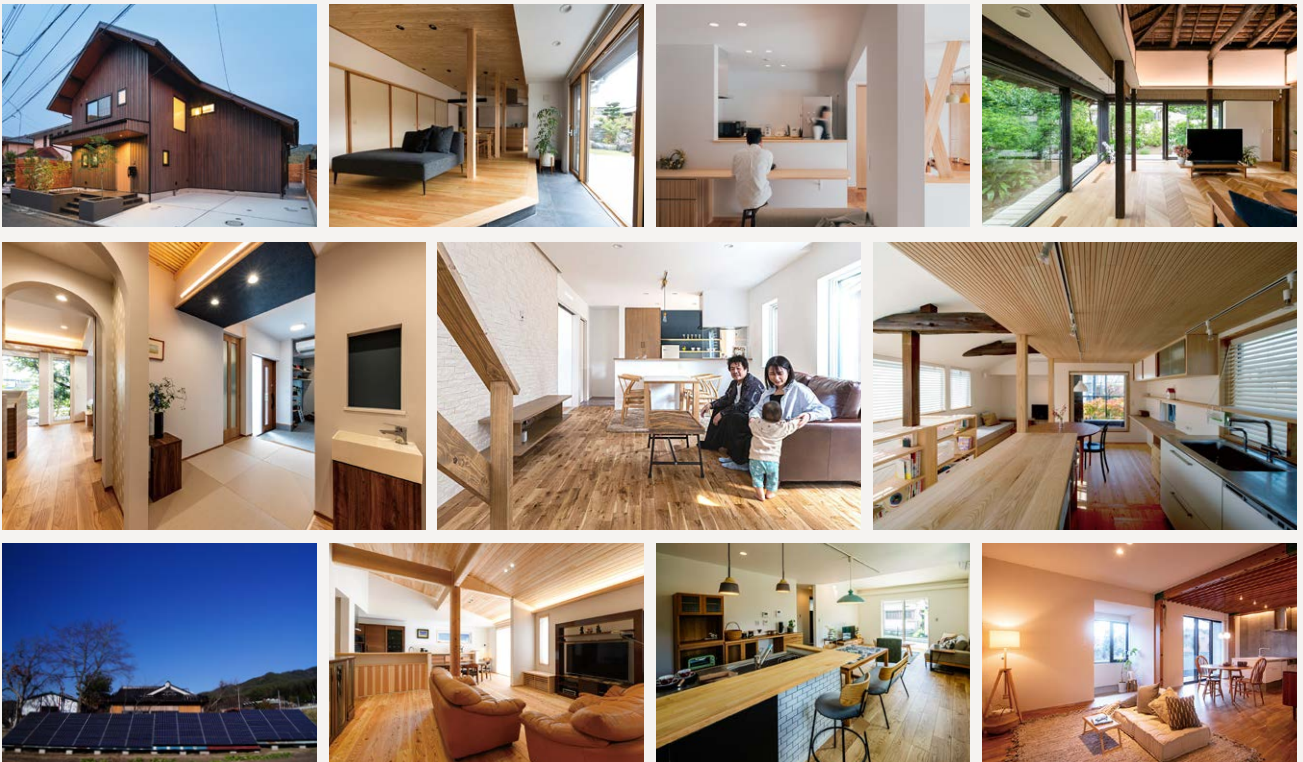


断熱で  
省エネ



耐震で  
安心

リノベーションで暮らしをアップデート！



# 断熱・耐震リノベーション

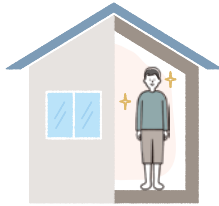
## 暮らしをアップデート!

リノベーションをするなら、今だけでなく先の暮らしも考えた改修をしましょう。

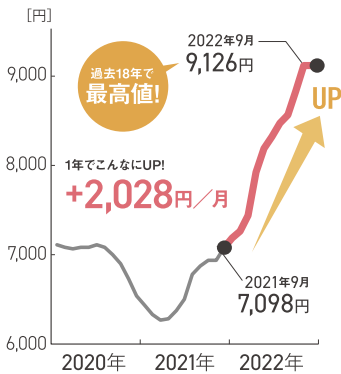
### 断熱リノベーションで“省エネ”な暮らし

#### 省エネ効果UP

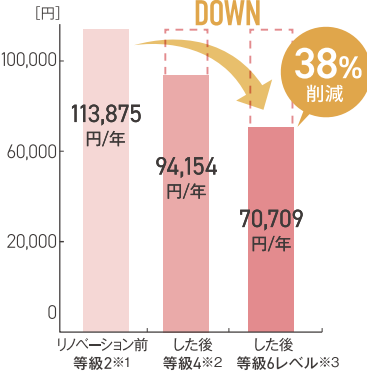
断熱性能が高まると冷暖房効率も大きく向上します。2021年からの電気代高騰も終わりが見えない今、断熱リノベーションにより今後のランニングコストが抑えられるのは、大きなメリットの一つと言えます。



■東京電力の電気料金(平均モデル)



■冷暖房費シミュレーション



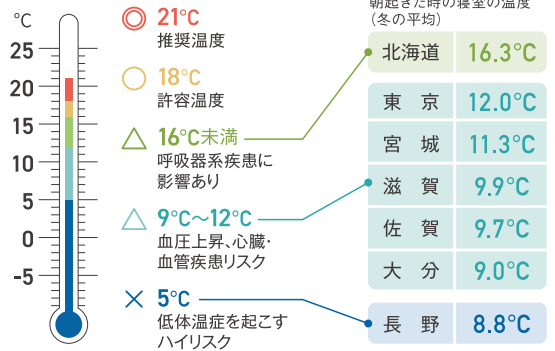
※東京電力の電気料金(平均モデル)は従量電灯B・30A契約 使用電力量:260kWh/月等。出典:東京電力ホールディングス。※1:リノベーション前:等級2 昭和55年基準 Ua値 2.90。※2:2016年レベル:断熱等級4 2025年新築義務化基準 Ua値 0.87。※3:断熱等級6レベル:HEAT20G2レベル Ua値 0.39。※建築の温熱環境シミュレーションプログラム(AE-Sim/Heat)によるシミュレーション結果。出典:性能向上リノベの会。

#### 健康を守る

室内温度が低いと、ヒートショックなどの健康リスクが高まります。日本では、冬の朝の寝室温度が10℃以下になる家が多いですが、断熱性能向上により室内温度を上げることで、健康に良い影響を与えることができます。



■健康に過ごせる室温は?



出典:英国保健省年次報告書2010,3

出典:ウェザーニューズ「冬の暖房事情調査」66,487人より回答

### 耐震リノベーションで“家族を守れる”暮らし

#### 耐震診断で安全・安心UP

耐震診断とは、建物を調査した上で、地震の揺れにより倒壊するかもしれないかを見極める判断方法です。建物が耐震性能を満たすには、上部構造評点が1.0以上である必要があります。

#### 命と暮らしを守る

上部構造評点1.0では、人命は守れますが、住み続けられない場合もあります。大きな地震が起きても、住み続けられる性能を確保するために、上部構造評点1.5以上を目指しませんか?

■上部構造評価と耐震等級イメージ ※「上部構造評点」とは、「一般診断法」及び「精密診断法」による耐震診断結果です。

	耐震補強等が必要		耐震性を確保		
耐震等級イメージ	耐震等級なし		耐震等級 1	耐震等級 2	耐震等級 3
上部構造評点	0.7未満	0.7以上 1.0未満	1.0以上 1.5未満	1.5以上	
判定	倒壊する可能性が高い	倒壊する可能性がある	一応は倒壊しない 大破もあり得る 人命は守れるが、 建物(資産)は守れない	倒壊しない 無被害・軽微被害 人命は守れるし、建物(資産)も 守れる=住み続けられる	



※耐震診断の評点は、倒壊するかもしれないかを保証するものではありません。※既存木造住宅の上部構造評点1.0、1.25、1.5は、品確法における耐震等級1、2、3レベルに相当します。※地震保険の耐震等級割引と耐震診断割引は異なります。各保険会社にご確認ください。

# 補助金の種類が豊富な今こそ 本格的なリノベーションを！

家庭の省エネ推進のために「住宅省エネ2024キャンペーン」が始まり、本格的なリノベーションを検討する良い機会が生まれました。お得になる活用方法を知り、リノベーションに活かしましょう。



組み合わせで  
過去最大級に  
お得になる！

## 住宅省エネ2024キャンペーン リフォーム補助金

住宅の断熱性の向上、それに大きく関係する高性能窓や高効率給湯器導入等、住宅省エネ化を支援する3つの補助事業が新たに創設されました。過去最大のお得な補助制度です。上限に達する前に早めに検討しましょう！

### ■3省連携リフォーム補助金「住宅省エネ2024キャンペーン」の事業と対象物件

**【国土交通省】  
子育てエコホーム  
支援事業**

子育て世代、若者夫婦世帯を対象に、省エネリノベーション等を幅広く支援。※1

最大 **20万円～60万円/戸**

対象：令和5年11月2日以降の着工物件

**【経済産業省・環境省】  
先進的窓リノベ事業**

先進的な断熱性能の窓に交換するリノベーションを高い補助額で重点的に支援。

最大 **200万円/戸**

対象：令和5年11月2日以降の着工物件

**【経済産業省】  
給湯省エネ事業**

CO<sub>2</sub>削減効果の高い高効率給湯器の設置に特化した補助制度。

**8万円～20万円/戸**

対象：令和5年11月2日以降の着工物件

※補助の対象になるかは、支援事業によって要件が異なります。※リノベーション内容や補助金制度の組み合わせによって補助の範囲や金額が変わります。補助金活用をご検討の方は、早めにご相談ください。※1：リフォーム工事内容に応じて定める額。【子育て世代・若者夫婦世帯】上限30万円/戸。（既存住宅購入を伴う場合は上限60万円/戸、長期優良リフォームを行う場合は上限45万円/戸。）【その他の世帯】上限20万円/戸。長期優良リフォームを行う場合は上限30万円/戸。

3つの補助金の申請は、  
ワンストップで行えます。

- ・ 「先進的窓リノベ事業」「給湯省エネ事業」を申請すると、「子育てエコホーム支援事業」の申請に必要な「必須工事」を含んでいるものとみなされ、一つの窓口でのワンストップ申請が可能になります。

補助金以外にも  
お得な税の  
特例や割引も！

## 長期優良住宅化 リフォーム推進事業

2024年  
5月以降の  
工事なら  
検討しよう！

耐震改修も実施する場合や、改修する窓の数が少ない間取り、1階だけを改修するだけの場合には、「長期優良住宅化リフォーム推進事業」の方が補助金額が多くなるケースもあります。申請期間に注意が必要ですが、こちらの利用も検討してみましょう。

### ■長期優良住宅認定を受けた住宅が得られる補助金や特例

**【国土交通省】  
長期優良住宅化リフォーム推進事業（認定長期優良住宅型）**

住宅の性能向上リノベーションや子育て世帯向け改修等に対する補助制度です。

対象：長期優良住宅認定を受けている、または申請・認定の予定がある物件

+

住宅ローンの金利引き下げ

税の特例措置

地震保険料の割引

※それぞれに条件や必要な手続きが異なります。場合によっては対象にならないこともありますので、ご利用を検討される方は早めにご相談ください。※「こんな方にオススメ!」の項目は目安です。住宅の状態や様々な要件によって当てはまらない可能性もありますので、詳しくはご相談ください。※「住宅省エネ2024キャンペーン」補助金との併用は原則できません。

**省エネ補助金ナビ!!**

省エネ補助金ナビを使って  
試算してみよう!

**1分CHECK!**  
3つのプランで  
比較できます!

各補助金についての  
詳細を知りたい方は、  
右記のQRコードから  
各サイトにアクセス!



「長期優良住宅  
認定制度」の  
概要について



リノベーションの「ローン・  
補助金・控除」の最新情報は  
こちらでご確認いただけます。



# 補助金の活用事例

## <リノベーションの内容別>

リノベーションの規模や内容により申請できる補助金額が変わります。  
断熱を中心とした改修内容と補助金額の利用例を参考に検討しましょう。

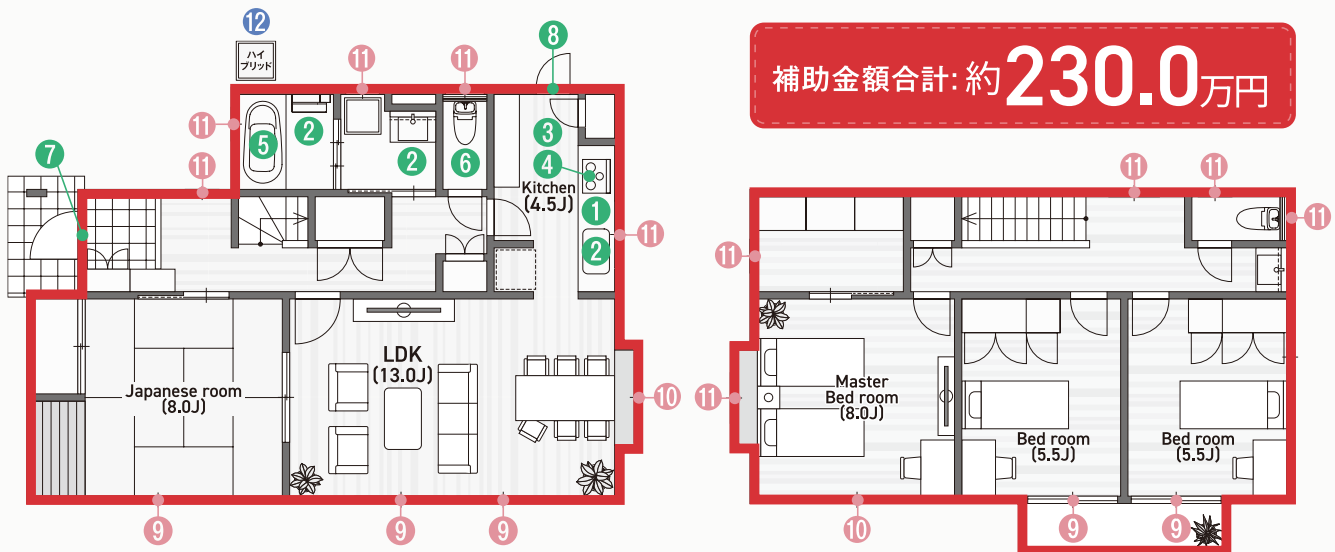


### 補助金を最大限に 利用する高断熱改修

[窓リノベ] 外窓交換(はつり工法) / APW430(SSグレード)

### まるごとリノベ [フル断熱(住宅すべて)]

家全体を断熱改修することで、家中の温度が統一され、室内結露を防いだり、ヒートショックなどの健康被害を防ぐ効果が高まります。



**【国土交通省】  
子育てエコホーム  
支援事業**

補助金額合計 **20.0万円**

[補助金対象リノベーション箇所]

- ①ビルトイン食器洗機: 2.1万円/戸
- ②節湯水栓: 5千円×3箇所
- ③掃除しやすいレンジフード 1.3万円/戸
- ④ビルトイン自動調理対応コンロ 1.4万円/戸
- ⑤高断熱浴槽: 3万円/戸
- ⑥節水型トイレ: 2万円or2.2万円/戸
- ⑦玄関ドア: 4.9万円/箇所
- ⑧勝手口ドア: (小)4.3万円/箇所

※子育て世帯・若者夫婦の場合は、上限額をご確認ください。※玄関ドアは開戸(1.8㎡以上)ZEHレベルを使用。※勝手口ドアは開戸(1.0㎡以上1.8㎡未満)ZEHレベルを使用。

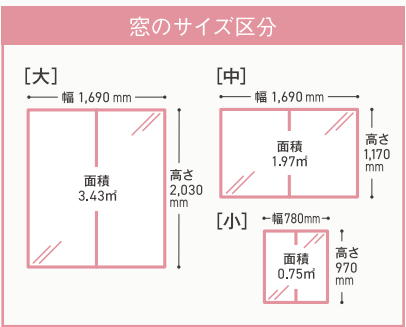
**【経済産業省・環境省】  
先進的窓リノベ事業**

補助金額合計 **200.0万円**<sup>※1</sup>

[補助金対象リノベーション箇所]

- ⑨大: 18.3万円×5箇所
- ⑩中: 13.6万円×2箇所
- ⑪小: 9.1万円×10箇所

※1補助金額の上限になります。



**【経済産業省】  
給湯省エネ事業**

補助金額合計 **10.0万円**

[補助金対象リノベーション箇所]

- ⑫高効率給湯器 (ハイブリッド) 10万円/戸

**耐震改修も合わせて  
検討してみましょう!**

大規模リノベーションを行うのなら、耐震診断を行って耐震改修も検討してみましょう。その時は長期優良住宅化リフォーム推進事業補助金の活用がご得になるケースもあります。

詳しくはこちらから

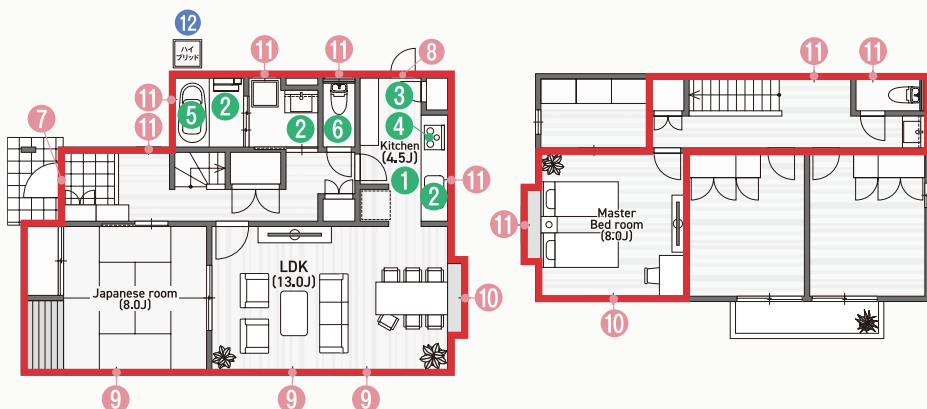
※試算は登録製品使用。※補助金額は2024年3月時点の情報による試算額です。※先進的窓リノベ事業の補助金額は、使用する窓のグレードと工事の種類によって異なります。

## 長く過ごす場所に 必要なだけの断熱性能を

[窓リノベ] 外窓交換(カバー工法)  
APW330(Sグレード)

## LDK+寝室だけリノベ

暮らしの中心になる1階と、眠る時と起きた時の温度差が大きくなる寝室を重点的に改修。健康に配慮した暮らしを叶えます。



補助金額合計: 約 **172.7** 万円

### 先進的窓リノベ事業

補助金額合計 **142.7** 万円

[補助金対象リノベーション箇所]

- ⑦ 玄関ドア(中)Sグレード 11万円×1箇所
- ⑧ 勝手口(小)Aグレード 5.8万円×1箇所
- ⑨ 大: 14.9万円×3箇所
- ⑩ 中: 11万円×2箇所
- ⑪ 小: 7.4万円×8箇所

### 子育てエコホーム 支援事業

補助金対象  
リノベーション箇所は  
まるごとリノベと同様  
20万円の場合。※玄関ド  
アと勝手口ドアを除き、  
断熱材を追加した場合

### 給湯 省エネ事業

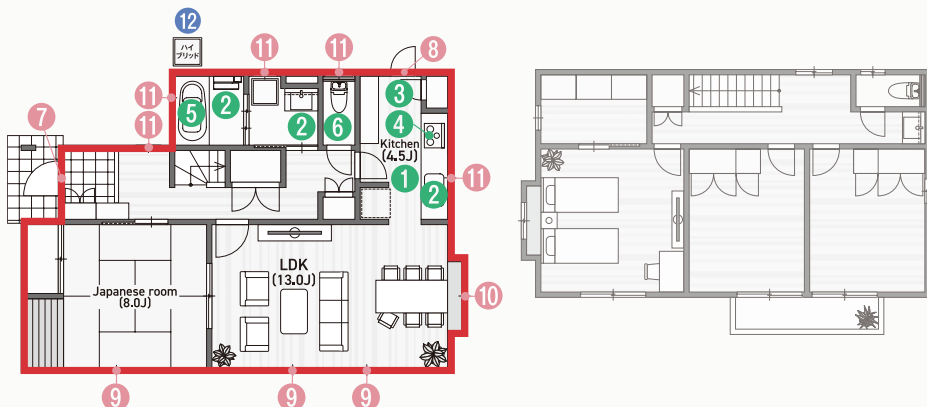
補助金対象  
リノベーション箇所は  
まるごとリノベと同様

## よく使う1階だけを 重点的に快適に

[窓リノベ] 外窓交換(カバー工法)  
APW330(Sグレード)

## 1階だけリノベ

家族の独立などで、ほとんど2階を使わないといった場合は1階をしっかり改修するだけで、快適性が大きく変わります。



補助金額合計: 約 **139.5** 万円

### 先進的窓リノベ事業

補助金額合計 **109.5** 万円

[補助金対象リノベーション箇所]

- ⑦ 玄関ドア(中)Sグレード 11万円×1箇所
- ⑧ 勝手口(小)Aグレード 5.8万円×1箇所
- ⑨ 大: 14.9万円×3箇所
- ⑩ 中: 11万円×1箇所
- ⑪ 小: 7.4万円×5箇所

### 子育てエコホーム 支援事業

補助金対象  
リノベーション箇所  
20万円の場合。※玄関ド  
アと勝手口ドアを除き、  
断熱材を追加した場合

### 給湯 省エネ事業

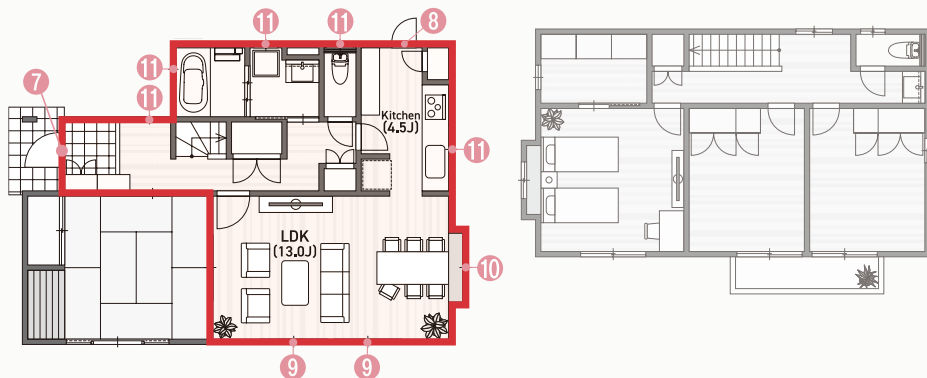
補助金対象  
リノベーション箇所  
まるごとリノベと  
同様

## 手軽に快適性を 高めるためのプラン

[窓リノベ] 外窓交換(カバー工法)  
APW330(Sグレード)

## 窓だけ交換プラン

ヒートショックと結露の対策もしっかりできる、外窓交換プラン。仮住まいの必要もなく行えます。階段部分から暖気が逃げないように対策が必要です。



補助金額合計: 約 **94.6** 万円

### 先進的窓リノベ事業

補助金額合計 **94.6** 万円

[補助金対象リノベーション箇所]

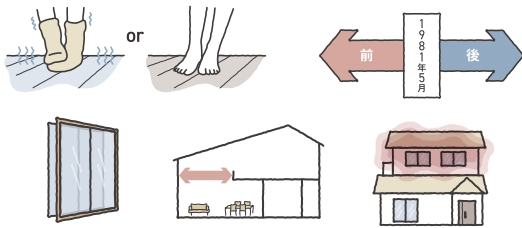
- ⑦ 玄関ドア(中)Sグレード: 11万円×1箇所
- ⑧ 勝手口(小)Aグレード: 5.8万円×1箇所
- ⑨ 大: 14.9万円×2箇所
- ⑩ 中: 11万円×1箇所
- ⑪ 小: 7.4万円×5箇所

# 断熱・耐震 “価値ある”リノベーションを

## POINT 01 我が家に断熱・耐震が必要かセルフチェックをしてみよう。

リノベーションが必要か迷っている方は、自宅をセルフチェックしてみましょう。断熱性能と耐震性能をポイントに換算し、目に見える形で確認することができます。

〈断熱性能、耐震性能のそれぞれに、10項目のチェックポイントがあります。〉



性能向上リノベの会のパンフレットかWEBサイトで確認してみましょう。

パンフレットでセルフチェック!



WEBサイトでセルフチェック!

断熱・耐震について詳しくわかる!  
性能向上リノベ



## POINT 02 高性能なリノベーションで大切な住まいに付加価値を!

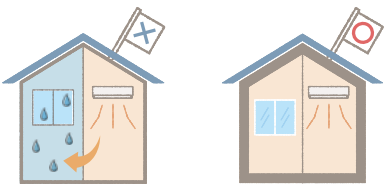
長期優良住宅の認定を受けていると、長期にわたり良好な状態で使用するための措置が講じられた優良な住宅であることを示すことができます。リノベーションでも新築と同様に、高い性能を目指しましょう!

〈性能向上リノベの会のグレードマーク〉

	GOLD	SILVER	BRONZE
断熱グレード	断熱等級6 Ua値=0.46	断熱等級5 Ua値=0.56	断熱等級4 Ua値=0.87 (新築義務化、省エネ性能基準)
耐震グレード	上部構造評点1.5以上 (耐震等級3)	上部構造評点1.25~1.5未満 (耐震等級2)	上部構造評点1.0~1.25未満 (耐震等級1)

※建物は、自立循環型モデル住宅(在来工法)を対象に、地域区分は、6・7地域(都心部を中心に限定しています)。※Ua値(外皮平均熱貫流率)とは住宅の内部から床・外壁・屋根(天井)や開口部などを通して外部へ逃げる熱量を外皮全体で平均した値。値が小さいほど熱が逃げにくく、省エネルギー性能が高いことを示します。※上部構造とは壁や柱など家の構造物のこと。上部構造評点とは、震度6強の地震で建物が倒壊しないために必要な力を数値で表した必要耐力(Qr)に対する現状の耐力の割合を表します。既存木造住宅の上部構造評点1.0、1.25、1.5(2012年改訂版「木造住宅の耐震診断と補強方法」(一財)日本建築防災協会)は、品確法においてはそれぞれ耐震等級1、2、3を示す(平成13年国土交通省告示第1347号)。

## 断熱性能向上の注意点 “結露対策” 詳しくはこちら!



住まい全体の断熱性能を上げないと、温度差で結露の発生につながります。

部屋の温度差でも結露が発生します。断熱に差がある時は、部屋ごとの湿度に気をつけ、除湿を行いましょう。

断熱リノベーションの後でも、結露が起きてしまうことがあります。これは、気密性(すき間のない状態)が高くなっている証拠です。結露は、室内の湿度が高く、窓や壁の温度が低いと発生しやすくなります。結露ができる理由を理解しておくことで、快適な室内環境でありながら結露の発生を抑えた生活を送ることができます。

脱

こまめな換気で湿気を溜めない。

特に気密性の高い家は要注意です。こまめに窓を開けて空気の流れを作りましょう。

水蒸気の発生源を減らす。

洗濯物の部屋干しや過度な加湿器の使用を控えるのも意識すると効果的です。

断熱性の高いサッシやガラスを選ぶ。

断熱性の高い窓は結露を減らす効果があります。なるべく性能の高い窓を選んでおきましょう。

YKK AP株式会社

●表示内容は2024年1月時点のものです。●改良のため予告なく商品の仕様を変更することがありますので、あらかじめご了承ください。●商品の色は、印刷特性上実物と多少差が出ます。ご了承ください。●表示価格は2024年1月時点の部材標準販売価格です。消費税、ガラス代(ガラス組込商品は除く)、組立施工費等は含まれておりません。●表示価格は諸般の事情により変更することがありますので、ご了承ください。●本紙上で使用する「マドリモ」、「かんたんマドリモ」はYKK AP(株)の出願・登録商標です。●発行/2024年1月(1版)① Printed in Japan **業務用**

●お問い合わせ、ご用命は……