

地域別仕様書

2022年版



1・2地域

1・2地域(札幌) 仕様一覧

基礎断熱



【外皮性能】標準住宅モデル(建物面積120㎡)

等級	省エネ基準値	判定	仕様例		断熱性能		
7	0.20	○		屋根	アクアフォームLITE 370mm	$\lambda=0.038$	③
				外壁	アクアフォームNEO 85mm	$\lambda=0.021$	③
				(付加)	ネオマフォーム 100mm	$\lambda=0.020$	③
				基礎	アクアフォームNEO 75mm	$\lambda=0.021$	③
				窓	APW430+ (アルゴンガス入) ※引違い窓・テラス戸 クリプトンガス入	0.84	②
				玄関ドア	イノベストD50 樹脂複合枠仕様 採光無	0.95	②
6	0.28	○		屋根	アクアフォームLITE 300mm	$\lambda=0.038$	③
				外壁	アクアフォームNEO 85mm	$\lambda=0.021$	③
				(付加)	ネオマフォーム 20mm	$\lambda=0.020$	③
				基礎	アクアフォームNEO 75mm	$\lambda=0.021$	③
				窓	APW430 (アルゴンガス入)	0.90	②
				玄関ドア	イノベストD50 樹脂複合枠仕様 採光付	1.34	②
5	0.40	○		屋根	アクアフォームLITE 240mm	$\lambda=0.038$	③
				外壁	アクアフォームLITE 95mm	$\lambda=0.038$	③
				基礎	アクアフォームNEO 60mm	$\lambda=0.021$	③
				窓	APW430 (アルゴンガス入)	0.90	②
				玄関ドア	イノベストD50 樹脂複合枠仕様 採光付	1.34	①

①仕様値、②試験値・計算値、③試験値

1・2地域 等級7 開口部・断熱材仕様 (UA値:0.20)



屋根

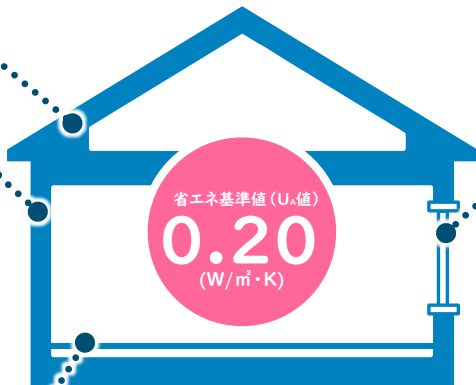
アクアフォームLITE
厚み/370mm

壁(付加)

アクアフォームNEO
厚み/85mm
ネオマフォーム
厚み/100mm

基礎

アクアフォームNEO
厚み/75mm 底盤に75mm(折返し900mm)



開口部

トリプル樹脂窓

ダブルLow-E複層ガラス
樹脂スペーサー
三層ガス入り
Ar(アルゴンガス)仕様
引違い窓・テラス戸Kr(クリプトンガス)仕様

APW® 430+

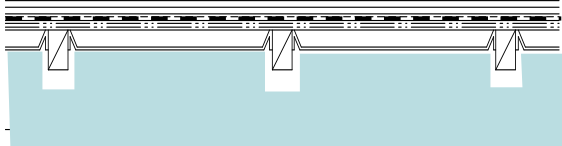
高性能トリプルガラス樹脂窓



□ 屋根

(株)日本アクア

アクアフォーム LITE



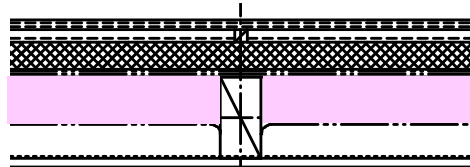
(イメージ)
実際の色寸法とは異なります

厚み 370mm

□ 壁

(株)日本アクア

アクアフォーム NEO



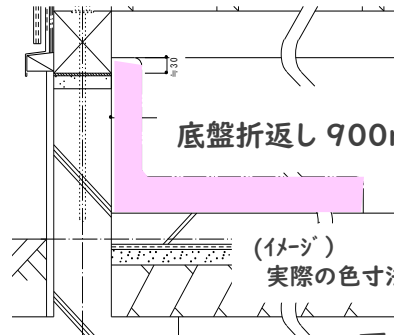
(イメージ)
実際の色寸法とは異なります

厚み 85mm
+ ネオマフォーム 厚み100mm

□ 基礎

(株)日本アクア

アクアフォーム NEO



底盤折返し 900mm

(イメージ)
実際の色寸法とは異なります

厚み 75mm

1・2地域 等級6 開口部・断熱材仕様 (UA値:0.28)



屋根

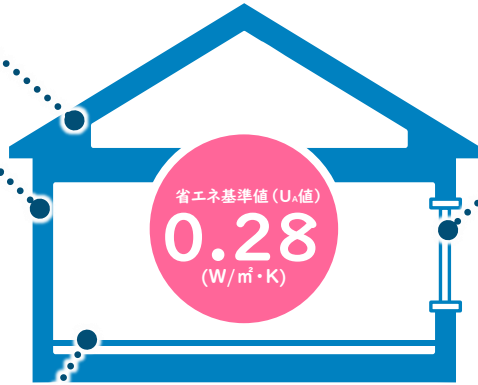
アクアフォームLITE
厚み/300mm

壁(付加)

アクアフォームNEO
厚み/85mm
ネオマフォーム
厚み/20mm

基礎

アクアフォームNEO
厚み/75mm 底盤に75mm(折返し900mm)



開口部

トリプル樹脂窓
ダブルLow-E複層ガラス
樹脂スペーサー
三層ガス入り

APW® 430

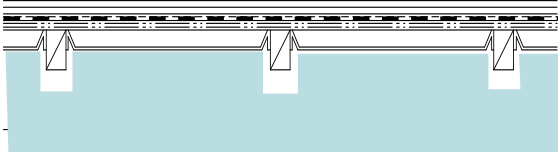
高性能トリプルガラス樹脂窓



□ 屋根

(株)日本アクア

アクアフォーム LITE



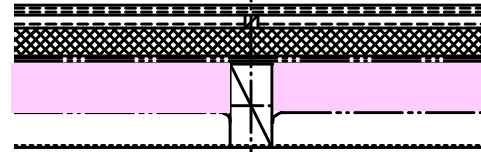
(イメージ)
実際の色寸法とは異なります

厚み 300mm

□ 壁

(株)日本アクア

アクアフォーム NEO



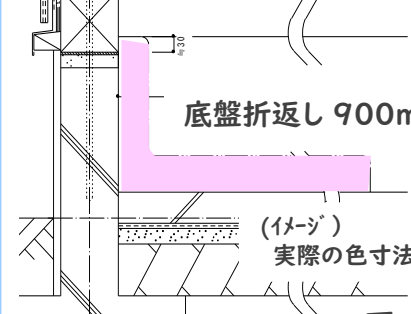
(イメージ)
実際の色寸法とは異なります

厚み 85mm
+ ネオマフォーム 厚み20mm

□ 基礎

(株)日本アクア

アクアフォーム NEO



底盤折返し 900mm

(イメージ)
実際の色寸法とは異なります

厚み 75mm

1・2地域 等級5 開口部・断熱材仕様 (UA値:0.40)



屋根

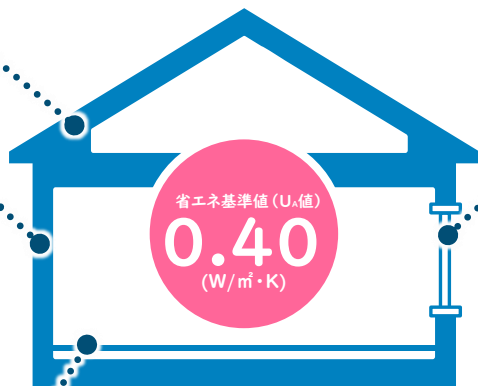
アクアフォームLITE
厚み/240mm

壁

アクアフォームLITE
厚み/95mm

基礎

アクアフォームNEO
厚み/60mm 底盤に60mm(折返し900mm)



省エネ基準値 (U_v値)

0.40
(W/m²·K)

開口部

トリプル樹脂窓
ダブルLow-E複層ガラス
樹脂スペーサー
三層ガス入り

APW® 430

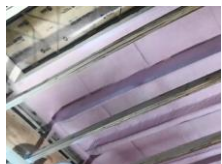
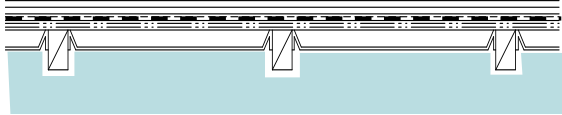
高性能トリプルガラス樹脂窓



□ 屋根

(株)日本アクア

アクアフォーム LITE



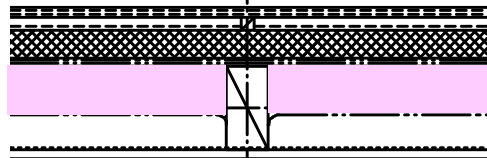
(イメージ)
実際の色寸法とは異なります

厚み 240mm

□ 壁

(株)日本アクア

アクアフォーム NEO



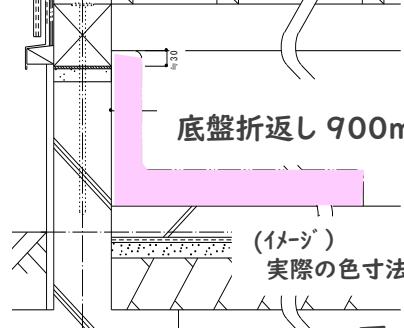
(イメージ)
実際の色寸法とは異なります

厚み 95mm

□ 基礎

(株)日本アクア

アクアフォーム NEO



底盤折返し 900mm

(イメージ)
実際の色寸法とは異なります

厚み 60mm