

地域別仕様書

2024年度版



1・2地域

1・2地域(札幌) 仕様一覧

基礎断熱



【外皮性能】標準住宅モデル(建物面積120㎡)

等級	省エネ基準値	判定	仕様例		断熱性能		
7	0.20	○		屋根	アクアフォーム 420mm	$\lambda=0.033$	③
				壁	アクアフォームNEO 100mm※	$\lambda=0.021$	③
				(付加)	ネオマフォーム 100mm	$\lambda=0.020$	
				布基礎	【立上り】アクアフォームNEO 内100mm + XPS3種 外30mm 【土間折返し】アクアフォームNEO 内100mm W=900mm	$\lambda=0.021/0.028$	③
				窓	APW430・APW430+ (アルゴンガス入) 〈引違い窓・テラス戸〉APW 430〈たてすべり・勝手ロドア〉APW 430+	0.81	②
玄関ドア	イノベストD50 樹脂複合枠仕様 採光無	0.95	②				
6	0.28	○		屋根	アクアフォーム 320mm	$\lambda=0.033$	③
				壁	アクアフォームNEO 85mm	$\lambda=0.021$	③
				(付加)	ネオマフォーム 30mm	$\lambda=0.020$	
				布基礎	【立上り・土間折返し】アクアフォームNEO 内75mm W=900mm	$\lambda=0.021$	③
				窓	APW430 (アルゴンガス入)	0.89	②
玄関ドア	イノベストD50 樹脂複合枠仕様 採光付	1.34	②				
5	0.40	○		屋根	アクアフォーム 300mm	$\lambda=0.033$	③
				壁(充填)	アクアフォーム 85mm	$\lambda=0.033$	③
				布基礎	【立上り・土間折返し】アクアフォームNEO 内60mm W=900mm	$\lambda=0.021$	③
				窓	APW430 (アルゴンガス入)	0.89	②
				玄関ドア	イノベストD50 樹脂複合枠仕様 採光付	1.34	②

①仕様値、②試験値・計算値、③試験値

※ 窓の断熱性能はたてすべり出し窓の値を記載
※ 4寸柱への施工を想定

1・2地域 等級7 開口部・断熱材仕様 (UA値:0.20)



屋根

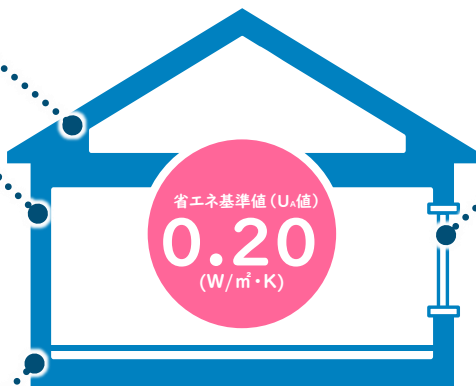
アクアフォーム
厚み/420mm

壁(付加)

アクアフォームNEO
厚み/100mm
ネオマフォーム
厚み/100mm

基礎

アクアフォームNEO
立上り 厚み/100mm+ XPS3種 外30mm
土間折返し 厚み/100mm W=900mm



開口部

トリプル樹脂窓

ダブルLow-E複層ガラス
樹脂スペーサー
三層ガス入り
Ar(アルゴンガス)仕様
〈引違い窓・テラス戸〉APW 430
〈たてすべり・勝手ロードア〉APW 430+

APW® 430+

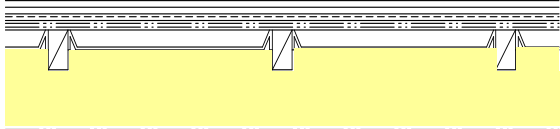
高性能トリプルガラス樹脂窓



□ 屋根

(株)日本アクア

アクアフォーム



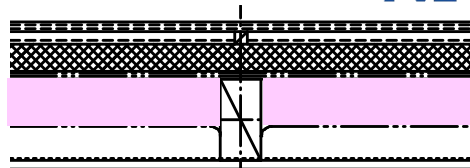
(イメージ)
実際の色寸法とは異なります

厚み **420mm**

□ 壁(付加)

(株)日本アクア

アクアフォーム NEO



(イメージ)
実際の色寸法とは異なります

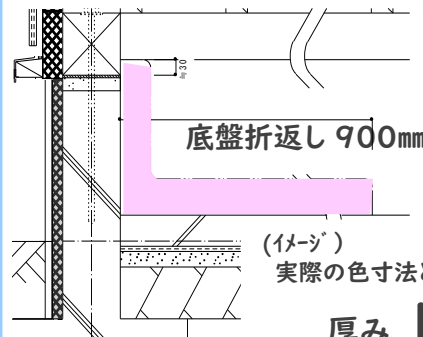
厚み **100mm**

+ ネオマフォーム 厚み100mm

□ 基礎

(株)日本アクア

アクアフォーム NEO



(イメージ)
実際の色寸法とは異なります

厚み **100mm**

+ XPS3種 外30mm

1・2地域 等級6 開口部・断熱材仕様 (UA値:0.28)



屋根

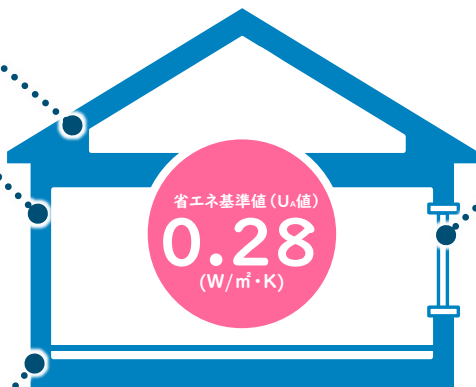
アクアフォーム
厚み/320mm

壁(付加)

アクアフォームNEO
厚み/85mm
ネオマフォーム
厚み/30mm

基礎

アクアフォームNEO
立上り 厚み/75mm
土間折返し 厚み/75mm W=900mm



省エネ基準値 (U_e値)
0.28
(W/m²・K)

開口部

トリプル樹脂窓
ダブルLow-E複層ガラス
樹脂スペーサー
三層ガス入り

APW® 430

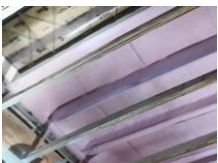
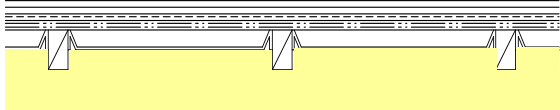
高性能トリプルガラス樹脂窓



□ 屋根

(株)日本アクア

アクアフォーム



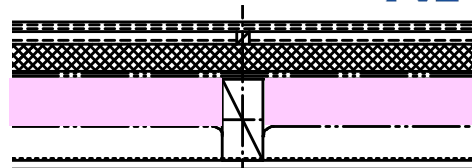
(イメージ)
実際の色寸法とは異なります

厚み **320mm**

□ 壁(付加)

(株)日本アクア

アクアフォーム NEO



(イメージ)
実際の色寸法とは異なります

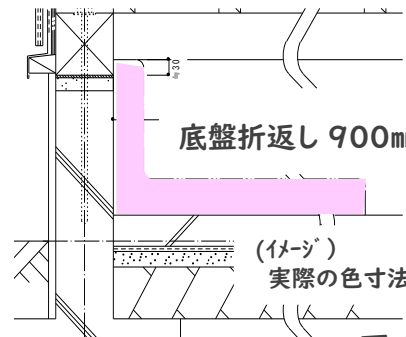
厚み **85mm**

+ ネオマフォーム 厚み30mm

□ 基礎

(株)日本アクア

アクアフォーム NEO



底盤折返し 900mm

(イメージ)
実際の色寸法とは異なります

厚み **75mm**

1・2地域 等級5 開口部・断熱材仕様 (UA値:0.40)



屋根

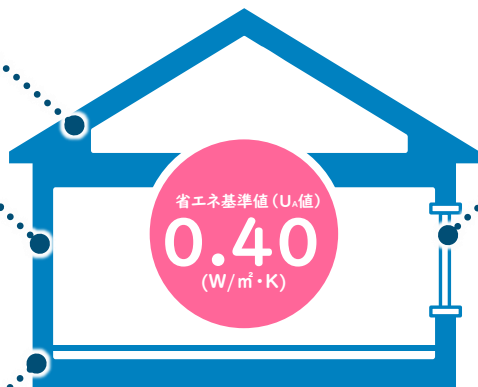
アクアフォーム
厚み/300mm

壁 (充填)

アクアフォーム
厚み/85mm

基礎

アクアフォームNEO
立上り 厚み/ 60mm
土間折返し 厚み/ 60mm W=900mm



開口部

トリプル樹脂窓
ダブルLow-E複層ガラス
樹脂スペーサー
三層ガス入り

APW® 430

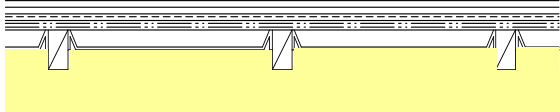
高性能トリプルガラス樹脂窓



□ 屋根

(株)日本アクア

アクアフォーム



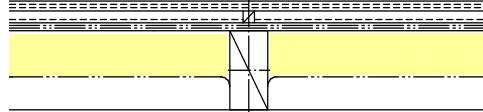
(イメージ)
実際の色寸法とは異なります

厚み 300mm

□ 壁 (充填)

(株)日本アクア

アクアフォーム



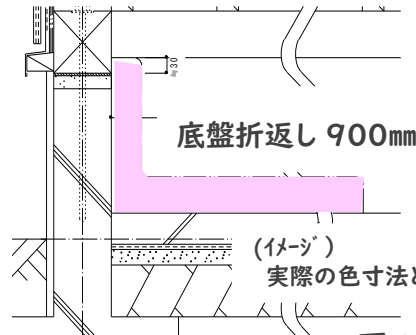
(イメージ)
実際の色寸法とは異なります

厚み 85mm

□ 基礎

(株)日本アクア

アクアフォーム NEO



底盤折返し 900mm

(イメージ)
実際の色寸法とは異なります

厚み 60mm