

地域別仕様書

2022年版



4 地域

4地域(長野)仕様一覧

基礎断熱



【外皮性能】 U_A 値 ($W/m^2 \cdot K$) 標準住宅モデル(建物面積120 m^2)

等級	省エネ基準値	判定	仕様例		断熱性能		
7	0.23	○		屋根	アクアフォームLITE 360mm	$\lambda=0.038$	③
				外壁	アクアフォームNEO 85mm	$\lambda=0.021$	③
				(付加)	ネオマフォーム 100mm	$\lambda=0.020$	③
				基礎	アクアフォームNEO 75mm	$\lambda=0.021$	③
				窓	APW430(アルゴンガス入)	0.90	②
			玄関ドア	イノベストD50 樹脂複合枠仕様 採光付	1.34	②	
6	0.34	○		屋根	アクアフォームLITE 360mm	$\lambda=0.038$	③
				外壁	アクアフォームNEO 85mm	$\lambda=0.021$	③
				基礎	アクアフォームNEO 75mm	$\lambda=0.021$	③
				窓	APW430(アルゴンガス入)	0.90	②
				玄関ドア	イノベストD50 樹脂複合枠仕様 採光付	1.34	②
5	0.60	○		屋根	アクアフォームLITE 90mm	$\lambda=0.038$	③
				外壁	アクアフォームLITE 85mm	$\lambda=0.038$	③
				基礎	アクアフォームNEO 40mm	$\lambda=0.021$	③
				窓	APW330(アルゴンガス入)	1.31	②
				玄関ドア	ヴェナートD30 D2仕様 採光付	2.33	①
5	0.60	○		屋根	アクアフォームLITE 90mm	$\lambda=0.038$	③
				外壁	アクアフォームLITE 85mm	$\lambda=0.038$	③
				基礎	アクアフォームNEO 40mm	$\lambda=0.021$	③
				窓	エピソードII NEO(アルゴンガス入)	1.76	②
				玄関ドア	ヴェナートD30 D2仕様 採光付	2.33	①

①仕様値、②試験値・計算値、③試験値

4地域 等級7 開口部・断熱材仕様 (UA値:0.23)



屋根

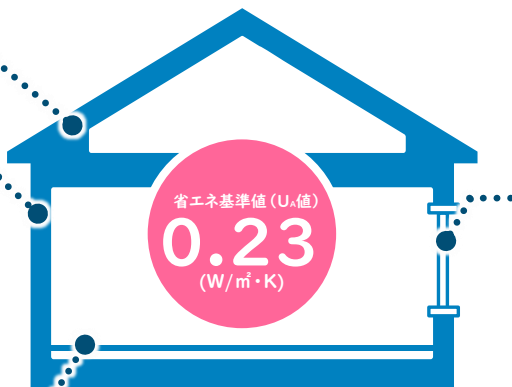
アクアフォームLITE
厚み/360mm

壁(付加)

アクアフォームNEO
厚み/85mm
ネオマフォーム
厚み/100mm

基礎

アクアフォームNEO
厚み/75mm 底盤に75mm(折返し900mm)



開口部

トリプル樹脂窓
ダブルLow-E複層ガラス
樹脂スペーサー
三層ガス入り

APW® 430

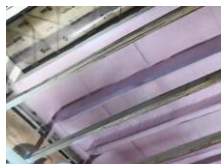
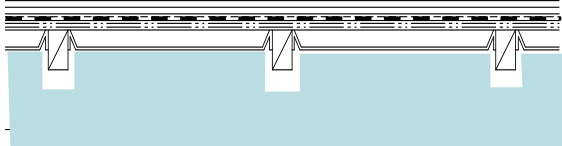
高性能トリプルガラス樹脂窓



□ 屋根

(株)日本アクア

アクアフォーム LITE



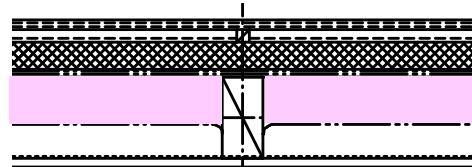
(イメージ)
実際の色寸法とは異なります

厚み **360mm**

□ 壁

(株)日本アクア

アクアフォーム NEO



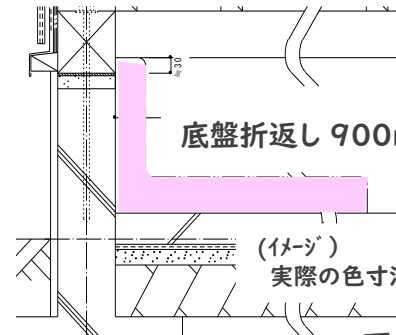
(イメージ)
実際の色寸法とは異なります

厚み **85mm**
+ ネオマフォーム 厚み100mm

□ 基礎

(株)日本アクア

アクアフォーム NEO



底盤折返し 900mm

(イメージ)
実際の色寸法とは異なります

厚み **75mm**

4地域 等級6 開口部・断熱材仕様 (UA値:0.34)



屋根

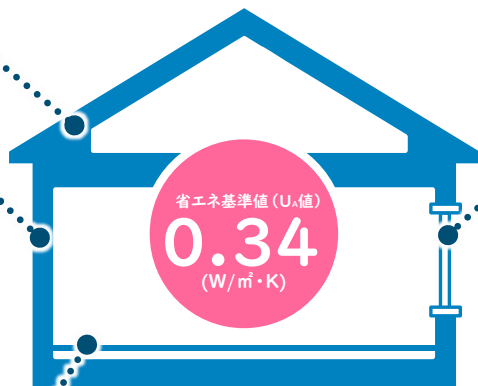
アクアフォームLITE
厚み/360mm

壁

アクアフォームNEO
厚み/85mm

基礎

アクアフォームNEO
厚み/75mm 底盤に75mm(折返し900mm)



省エネ基準値 (U_e値)

0.34
(W/m²·K)

開口部

トリプル樹脂窓
ダブルLow-E複層ガラス
樹脂スペーサー
三層ガス入り

APW® 430

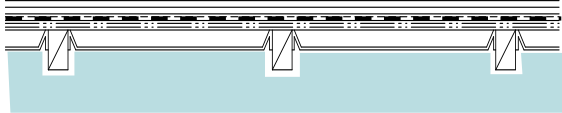
高性能トリプルガラス樹脂窓



□ 屋根

(株)日本アクア

アクアフォーム LITE



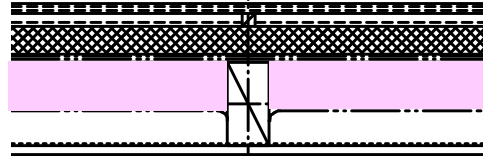
(イメージ)
実際の色寸法とは異なります

厚み 360mm

□ 壁

(株)日本アクア

アクアフォーム NEO



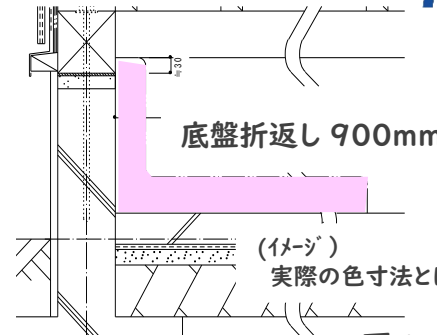
(イメージ)
実際の色寸法とは異なります

厚み 85mm

□ 基礎

(株)日本アクア

アクアフォーム NEO



底盤折返し 900mm

(イメージ)
実際の色寸法とは異なります

厚み 75mm

4地域 等級5 開口部・断熱材仕様 (UA値:0.60)



屋根

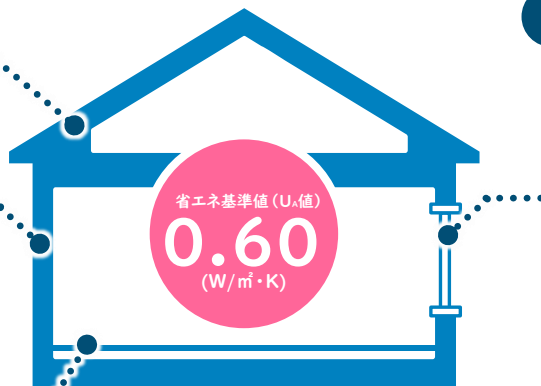
アクアフォームLITE
厚み/90mm

壁

アクアフォームLITE
厚み/85mm

基礎

アクアフォームNEO
厚み/40mm 底盤に40mm(折返し600mm)



開口部

樹脂窓

Low-E複層ガラス
樹脂スペーサー
アルゴンガス入り

高性能樹脂窓

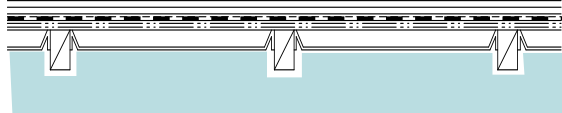
APW® 330



□ 屋根

(株)日本アクア

アクアフォーム LITE



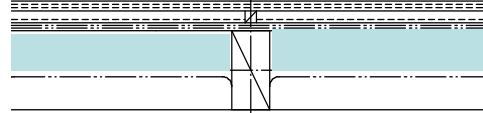
(イメージ)
実際の色寸法とは異なります

厚み 90mm

□ 壁

(株)日本アクア

アクアフォーム LITE



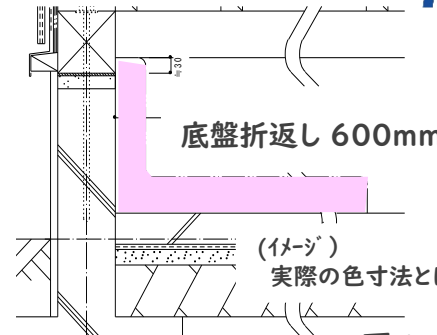
(イメージ)
実際の色寸法とは異なります

厚み 85mm

□ 基礎

(株)日本アクア

アクアフォーム NEO



底盤折返し 600mm

(イメージ)
実際の色寸法とは異なります

厚み 40mm

4地域 等級5 開口部・断熱材仕様 (UA値:0.60)



屋根

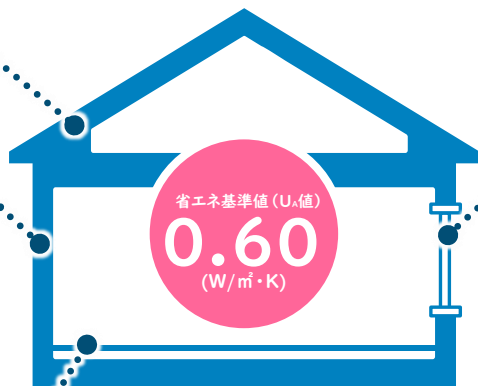
アクアフォームLITE
厚み/90mm

壁

アクアフォームLITE
厚み/85mm

基礎

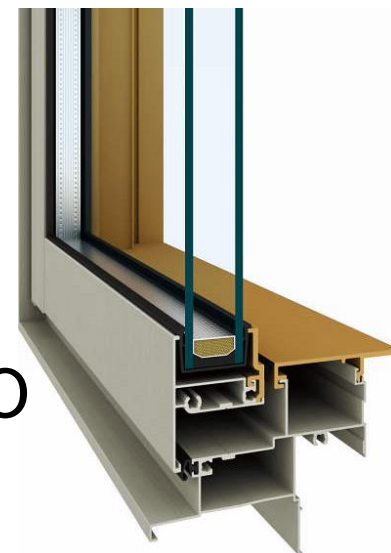
アクアフォームNEO
厚み/40mm 底盤に40mm(折返し600mm)



開口部

アルミ樹脂複合窓
Low-E複層ガラス
アルゴンガス入り

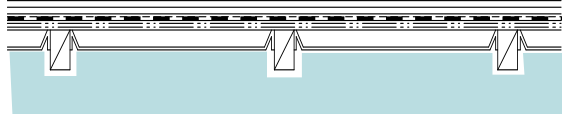
アルミ樹脂複合窓
エピソードII NEO



□ 屋根

(株)日本アクア

アクアフォーム LITE



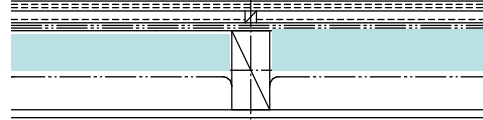
(イメージ)
実際の色寸法とは異なります

厚み **90mm**

□ 壁

(株)日本アクア

アクアフォーム LITE



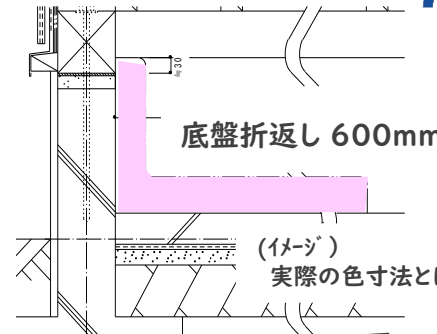
(イメージ)
実際の色寸法とは異なります

厚み **85mm**

□ 基礎

(株)日本アクア

アクアフォーム NEO



底盤折返し 600mm

(イメージ)
実際の色寸法とは異なります

厚み **40mm**