

地域別仕様書

2024年度版

4地域

4地域(長野)仕様一覧

基礎断熱



【外皮性能】 U_A 値 ($W/m^2 \cdot K$) 標準住宅モデル(建物面積120 m^2)

等級	省エネ基準値	判定	仕様例		断熱性能	
7	0.23	○		屋根	アクアフォーム 420mm	$\lambda=0.033$ ③
				壁	アクアフォームNEO 100mm※	$\lambda=0.021$ ③
				(付加)	ネオマフォーム 100mm	$\lambda=0.020$
				べた基礎	【立上り・土間折返し】アクアフォームNEO 内100mm W=900mm	$\lambda=0.021$ ③
				窓	APW430 (アルゴンガス入)	0.89 ②
				玄関ドア	イノベストD50 樹脂複合枠仕様 採光付	1.34 ②
6	0.34	○		屋根	アクアフォームLITE 320mm	$\lambda=0.036$ ③
				壁	アクアフォームLITE 85mm	$\lambda=0.036$ ③
				(付加)	ネオマフォーム 30mm	$\lambda=0.020$
				べた基礎	【立上り・土間折返し】アクアフォームNEO 内75mm W=900mm	$\lambda=0.021$ ③
				窓	APW430 (アルゴンガス入)	0.89 ②
				玄関ドア	イノベストD50 樹脂複合枠仕様 採光付	1.34 ②
5	0.60	○		屋根	アクアフォームLITE 180mm	$\lambda=0.036$ ③
				壁(充填)	アクアフォームLITE 85mm	$\lambda=0.036$ ③
				べた基礎	【立上り・土間折返し】アクアフォームNEO 内40mm W=900mm	$\lambda=0.021$ ③
				窓	APW330 (アルゴンガス入)	1.31 ②
				玄関ドア	ヴェナートD30 D2仕様 採光付	2.33 ①
5	0.60	○		屋根	アクアフォームLITE 180mm	$\lambda=0.036$ ③
				壁(充填)	アクアフォームLITE 85mm	$\lambda=0.036$ ③
				べた基礎	【立上り・土間折返し】アクアフォームNEO 内40mm W=900mm	$\lambda=0.021$ ③
				窓	エピソードII NEO (アルゴンガス入)	1.76 ②
				玄関ドア	ヴェナートD30 D2仕様 採光付	2.33 ①

①仕様値、②試験値・計算値、③試験値

※ 窓の断熱性能はたてすべり出し窓の値を記載
 ※ 4寸柱への施工を想定

4地域 等級7 開口部・断熱材仕様 (UA値:0.23)



屋根

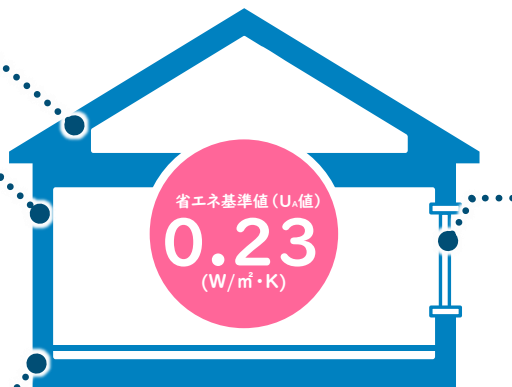
アクアフォーム
厚み/420mm

壁(付加)

アクアフォームNEO
厚み/100mm
ネオマフォーム
厚み/100mm

基礎

アクアフォームNEO
立上り 厚み/100mm
土間折返し 厚み/100mm W=900mm



省エネ基準値 (U_s値)
0.23
(W/m²·K)

開口部

トリプル樹脂窓
ダブルLow-E複層ガラス
樹脂スペーサー
三層ガス入り

APW® 430

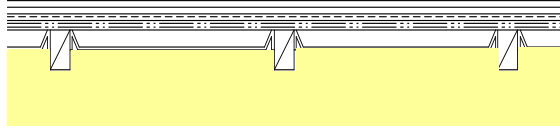
高性能トリプルガラス樹脂窓



□ 屋根

(株)日本アクア

アクアフォーム



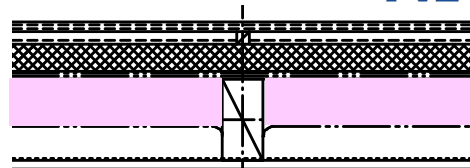
(イメージ)
実際の色寸法とは異なります

厚み **420mm**

□ 壁(付加)

(株)日本アクア

アクアフォーム NEO



(イメージ)
実際の色寸法とは異なります

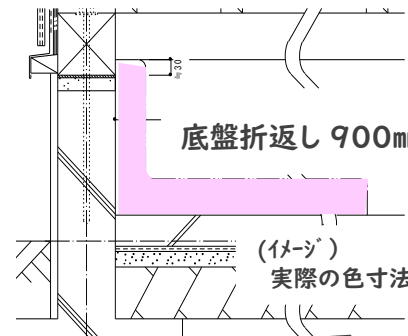
厚み **100mm**

+ ネオマフォーム 厚み100mm

□ 基礎

(株)日本アクア

アクアフォーム NEO



底盤折返し 900mm

(イメージ)
実際の色寸法とは異なります

厚み **100mm**

4地域 等級6 開口部・断熱材仕様 (UA値:0.34)



屋根

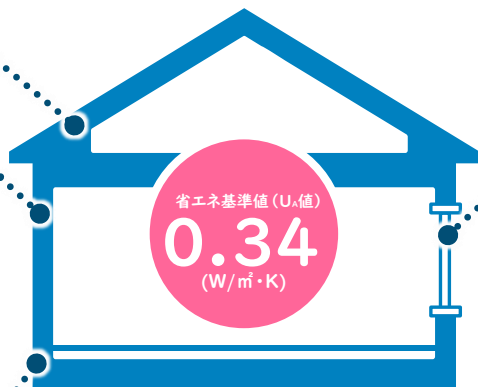
アクアフォームLITE
厚み/320mm

壁(付加)

アクアフォームLITE
厚み/85mm
ネオマフォーム
厚み/30mm

基礎

アクアフォームNEO
立上り 厚み/75mm
土間折返し 厚み/75mm W=900mm



省エネ基準値 (UA値)
0.34
(W/m²·K)

開口部

トリプル樹脂窓
ダブルLow-E複層ガラス
樹脂スペーサー
三層ガス入り

APW® 430

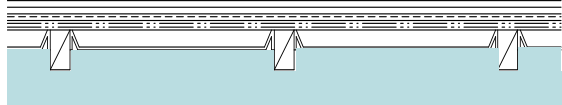
高性能トリプルガラス樹脂窓



□ 屋根

(株)日本アクア

アクアフォーム LITE



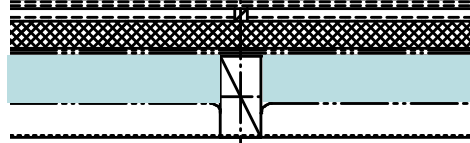
(イメージ)
実際の色寸法とは異なります

厚み **320mm**

□ 壁(付加)

(株)日本アクア

アクアフォーム LITE



(イメージ)
実際の色寸法とは異なります

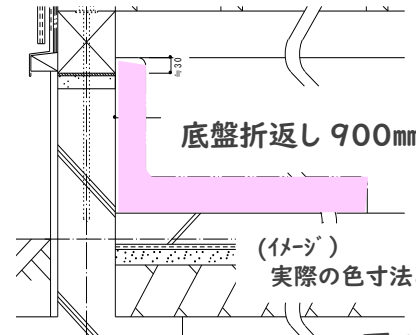
厚み **85mm**

+ ネオマフォーム 厚み30mm

□ 基礎

(株)日本アクア

アクアフォーム NEO



底盤折返し 900mm

(イメージ)
実際の色寸法とは異なります

厚み **75mm**

4地域 等級5 開口部・断熱材仕様 (UA値:0.60)



屋根

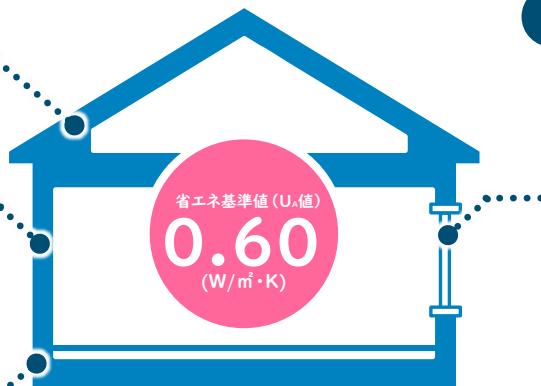
アクアフォームLITE
厚み/180mm

壁 (充填)

アクアフォームLITE
厚み/85mm

基礎

アクアフォームNEO
立上り 厚み/ 40mm
土間折返し 厚み/ 40mm W=900mm



開口部

樹脂窓

Low-E複層ガラス
樹脂スペーサー
アルゴンガス入り

高性能樹脂窓

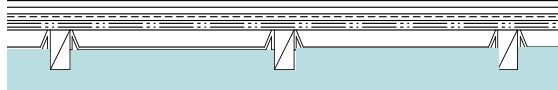
APW® 330



□ 屋根

(株)日本アクア

アクアフォーム LITE



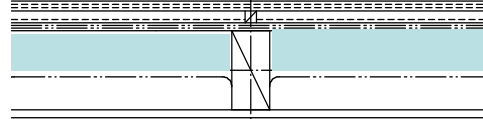
(イメージ)
実際の色寸法とは異なります

厚み 180mm

□ 壁 (充填)

(株)日本アクア

アクアフォーム LITE



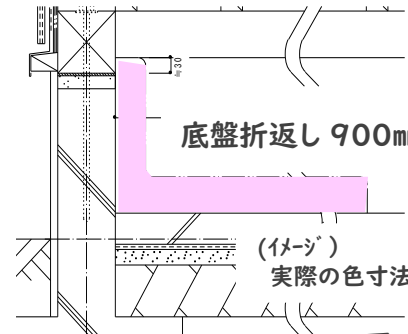
(イメージ)
実際の色寸法とは異なります

厚み 85mm

□ 基礎

(株)日本アクア

アクアフォーム NEO



底盤折返し 900mm

(イメージ)
実際の色寸法とは異なります

厚み 40mm

4地域 等級5 開口部・断熱材仕様 (UA値:0.60)



屋根

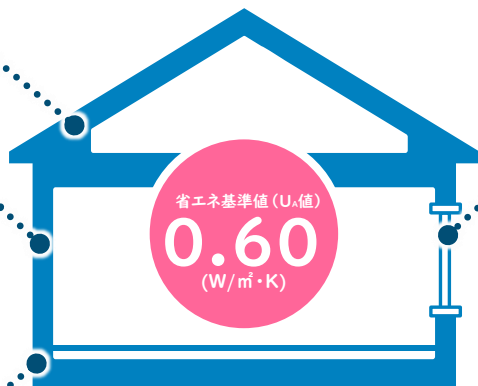
アクアフォームLITE
厚み/180mm

壁 (充填)

アクアフォームLITE
厚み/85mm

基礎

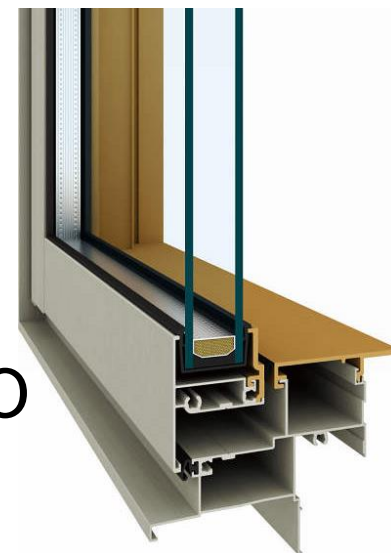
アクアフォームNEO
立上り 厚み/ 40mm
土間折返し 厚み/ 40mm W=900mm



開口部

アルミ樹脂複合窓
Low-E複層ガラス
アルゴンガス入り

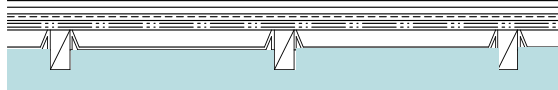
アルミ樹脂複合窓
エピソードII NEO



□ 屋根

(株)日本アクア

アクアフォーム LITE



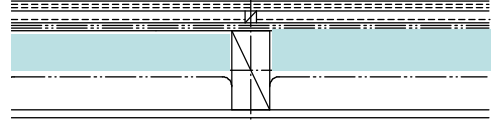
(イメージ)
実際の色寸法とは異なります

厚み 180mm

□ 壁 (充填)

(株)日本アクア

アクアフォーム LITE



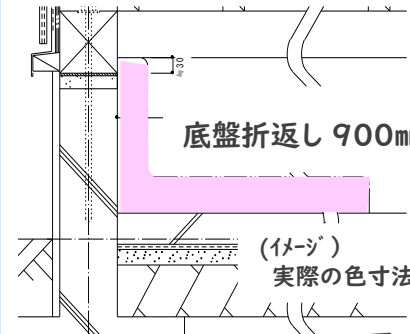
(イメージ)
実際の色寸法とは異なります

厚み 85mm

□ 基礎

(株)日本アクア

アクアフォーム NEO



底盤折返し 900mm

(イメージ)
実際の色寸法とは異なります

厚み 40mm