

地域別仕様書

2022年版



1・2地域

1・2地域(札幌) 仕様一覧

【外皮性能】 U_A 値 ($W/m^2 \cdot K$) 標準住宅モデル(建物面積120 m^2)

等級	省エネ基準値	判定	仕様例		断熱性能		
7	0.20	○		屋根	アクアフォームLITE 400mm	$\lambda=0.038$	③
				外壁	アクアフォームNEO 85mm	$\lambda=0.021$	③
				(付加)	ネオマフォーム 100mm	$\lambda=0.020$	③
				床(根太間)	ネオマフォーム 45mm	$\lambda=0.020$	
				床(大引間)	ネオマフォーム 100mm	$\lambda=0.020$	
				窓	APW430+(アルゴンガス入) ※引違い窓・テラス戸 クリプトンガス入	0.84	②
玄関ドア	イノベストD50 樹脂複合枠仕様 採光無	0.95	②				
6	0.28	○		屋根	アクアフォームLITE 310mm	$\lambda=0.038$	③
				外壁	アクアフォームNEO 85mm	$\lambda=0.021$	③
				(付加)	ネオマフォーム 40mm	$\lambda=0.020$	③
				床	ネオマフォーム 90mm	$\lambda=0.020$	
				窓	APW430(アルゴンガス入)	0.90	②
				玄関ドア	イノベストD50 樹脂複合枠仕様 採光付	1.34	②
5	0.40	○		屋根	アクアフォームLITE 200mm	$\lambda=0.038$	③
				外壁	アクアフォームNEO 80mm	$\lambda=0.021$	③
				床	ネオマフォーム 90mm	$\lambda=0.020$	
				窓	APW430(アルゴンガス入)	0.90	②
				玄関ドア	イノベストD50 樹脂複合枠仕様 採光付	1.34	②

1・2地域 等級7 開口部・断熱材仕様 (UA値:0.20)



屋根

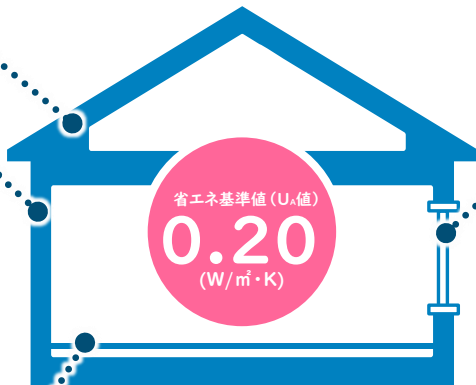
アクアフォームLITE
厚み/400mm

壁(付加)

アクアフォームNEO
厚み/85mm
ネオマフォーム
厚み/100mm

床

ネオマフォーム
厚み/根太間45mm 大引間100mm



開口部

トリプル樹脂窓
ダブルLow-E複層ガラス
樹脂スペーサー
三層ガス入り
Ar(アルゴンガス)仕様
引違い窓・テラス戸Kr(クリプトンガス)仕様

APW® 430+

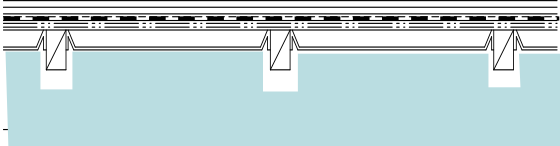
高性能トリプルガラス樹脂窓



□ 屋根

(株)日本アクア

アクアフォーム LITE



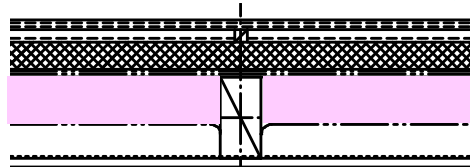
(イメージ)
実際の色寸法とは異なります

厚み **400mm**

□ 壁

(株)日本アクア

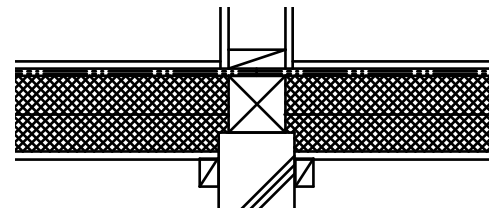
アクアフォーム NEO



(イメージ)
実際の色寸法とは異なります

厚み **85mm**
+ ネオマフォーム 厚み100mm

□ 床



ネオマフォーム (イメージ)
実際の色寸法とは異なります

根太間 厚み **45mm**
大引間 厚み **100mm**

1・2地域 等級6 開口部・断熱材仕様 (UA値:0.28)



屋根

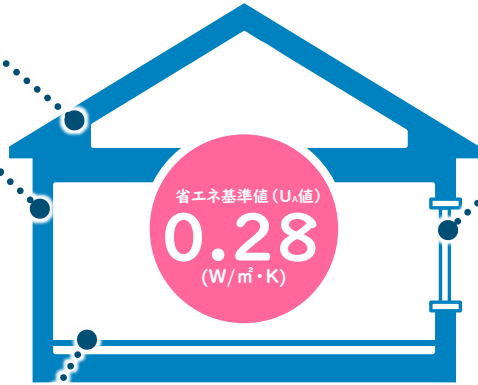
アクアフォームLITE
厚み/310mm

壁(付加)

アクアフォームNEO
厚み/85mm
ネオマフォーム
厚み/40mm

床

ネオマフォーム
厚み/90mm



省エネ基準値 (U_s値)
0.28
(W/m²·K)

開口部

トリプル樹脂窓
ダブルLow-E複層ガラス
樹脂スペーサー
三層ガス入り

APW® 430

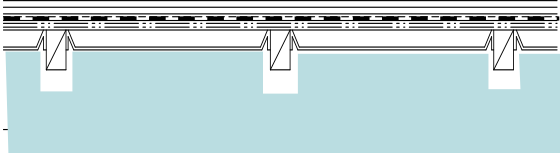
高性能トリプルガラス樹脂窓



□ 屋根

(株)日本アクア

アクアフォーム LITE



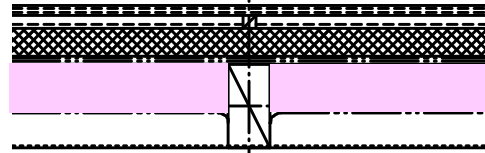
(イメージ)
実際の色寸法とは異なります

厚み **310mm**

□ 壁

(株)日本アクア

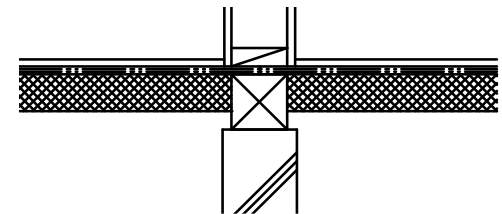
アクアフォーム NEO



(イメージ)
実際の色寸法とは異なります

厚み **85mm**
+ ネオマフォーム 厚み40mm

□ 床



(イメージ)
実際の色寸法とは異なります

ネオマフォーム 厚み **90mm**

1・2地域 等級5 開口部・断熱材仕様 (UA値:0.40)



屋根

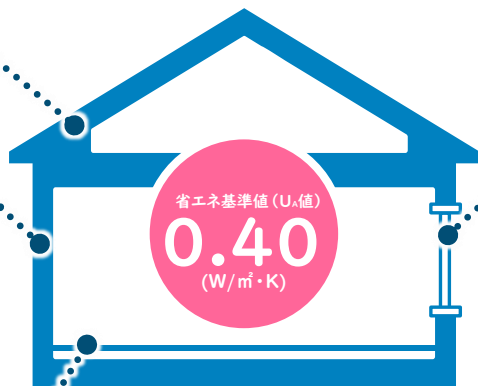
アクアフォームLITE
厚み/200mm

壁

アクアフォームNEO
厚み/80mm

床

ネオマフォーム
厚み/90mm



開口部

トリプル樹脂窓
ダブルLow-E複層ガラス
樹脂スペーサー
三層ガス入り

APW® 430

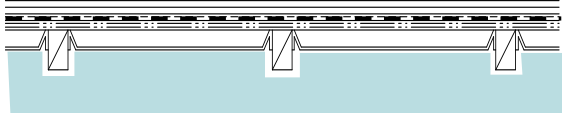
高性能トリプルガラス樹脂窓



□ 屋根

(株)日本アクア

アクアフォーム LITE



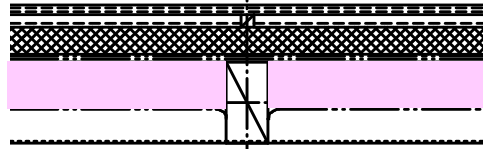
(イメージ)
実際の色寸法とは異なります

厚み 200mm

□ 壁

(株)日本アクア

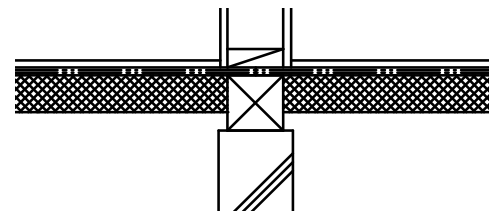
アクアフォーム NEO



(イメージ)
実際の色寸法とは異なります

厚み 80mm

□ 床



(イメージ)
実際の色寸法とは異なります

ネオマフォーム 厚み 90mm