

地域別仕様書

2024年度版



1・2地域

1・2地域(札幌) 仕様一覧

【外皮性能】 U_A 値 ($W/m^2 \cdot K$) 標準住宅モデル (建物面積120 m^2)

等級	省エネ基準値	判定	仕様例		断熱性能		
7	0.20	○		屋根	アクアフォーム 400mm	$\lambda=0.033$	③
				壁	アクアフォームNEO 85mm	$\lambda=0.021$	③
				(付加)	ネオマフォーム 100mm	$\lambda=0.020$	
				床(根太間)	ネオマフォーム 45mm	$\lambda=0.020$	
				床(大引間)	ネオマフォーム 100mm ※大引 105mm想定	$\lambda=0.020$	
				土間床 ※I	【立上り】XPS3種 外100mm 【土間折返し】XPS3種 内100mm W=900mm	$\lambda=0.028$ $\lambda=0.028$	
				窓	APW430・APW430+ (アルゴンガス入) 〈引違い窓・テラス戸〉APW 430〈たてすべり・勝手ロドア〉APW 430+	0.81	②
玄関ドア	イノベストD50 樹脂複合枠仕様 採光無	0.95	②				
6	0.28	○		屋根	アクアフォーム 320mm	$\lambda=0.033$	③
				壁	アクアフォームNEO 85mm	$\lambda=0.021$	③
				(付加)	ネオマフォーム 40mm	$\lambda=0.020$	
				床	ネオマフォーム 90mm	$\lambda=0.020$	
				土間床 ※I	【立上り】XPS3種 外100mm 【土間折返し】XPS3種 内100mm W=900mm	$\lambda=0.028$	
				窓	APW430 (アルゴンガス入)	0.89	②
玄関ドア	イノベストD50 樹脂複合枠仕様 採光付	1.34	②				
5	0.40	○		屋根	アクアフォーム 180mm	$\lambda=0.033$	③
				壁(充填)	アクアフォームNEO 85mm	$\lambda=0.021$	③
				床	ネオマフォーム 90mm	$\lambda=0.020$	
				土間床 ※I	【立上り】XPS3種 外100mm 【土間折返し】XPS3種 内100mm W=450mm	$\lambda=0.028$	
				窓	APW430 (アルゴンガス入)	0.89	②
				玄関ドア	イノベストD50 樹脂複合枠仕様 採光付	1.34	②

1・2地域 等級7 開口部・断熱材仕様 (UA値:0.20)



屋根

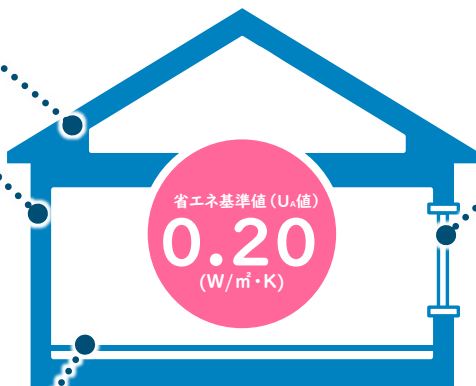
アクアフォーム
厚み/400mm

壁(付加)

アクアフォームNEO
厚み/85mm
ネオマフォーム
厚み/100mm

床

ネオマフォーム
厚み/根太間45mm 大引間100mm



開口部

トリプル樹脂窓
ダブルLow-E複層ガラス
樹脂スペーサー
三層ガス入り
Ar (アルゴンガス) 仕様
〈引違い窓・テラス戸〉APW 430
〈たてすべり・勝手口ドア〉APW 430+

APW® 430+

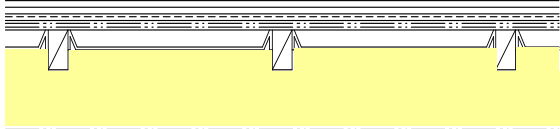
高性能トリプルガラス樹脂窓



□ 屋根

(株)日本アクア

アクアフォーム



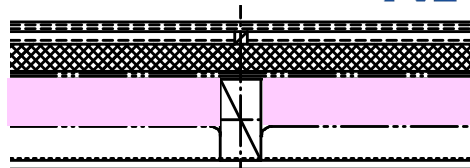
(イメージ)
実際の色寸法とは異なります

厚み **400mm**

□ 壁(付加)

(株)日本アクア

アクアフォーム NEO



(イメージ)
実際の色寸法とは異なります

厚み **85mm**

+ ネオマフォーム 厚み100mm

□ 床

旭化成建材

ネオマフォーム



根太間 厚み **45mm**

大引間 厚み **100mm**

1・2地域 等級6 開口部・断熱材仕様 (UA値:0.28)



屋根

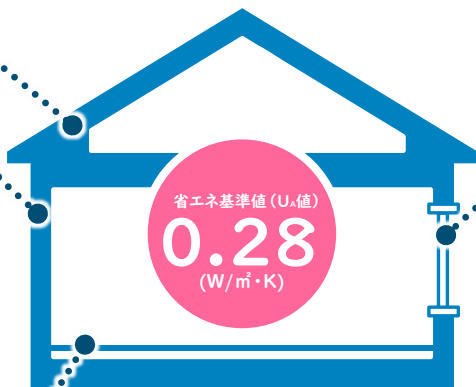
アクアフォーム
厚み/320mm

壁(付加)

アクアフォームNEO
厚み/85mm
ネオマフォーム
厚み/40mm

床

ネオマフォーム
厚み/90mm



開口部

トリプル樹脂窓
ダブルLow-E複層ガラス
樹脂スペーサー
三層ガス入り

APW® 430

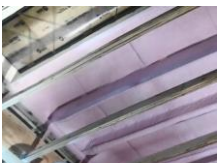
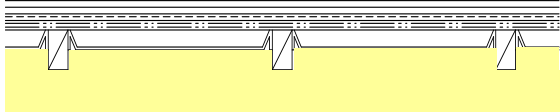
高性能トリプルガラス樹脂窓



□ 屋根

(株)日本アクア

アクアフォーム



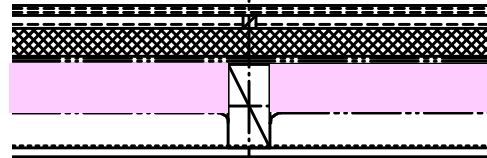
(イメージ)
実際の色寸法とは異なります

厚み **320mm**

□ 壁(付加)

(株)日本アクア

アクアフォーム NEO



(イメージ)
実際の色寸法とは異なります

厚み **85mm**

+ ネオマフォーム 厚み40mm

□ 床

旭化成建材

ネオマフォーム



ネオマフォーム 厚み **90mm**

1・2地域 等級5 開口部・断熱材仕様 (UA値:0.40)



屋根

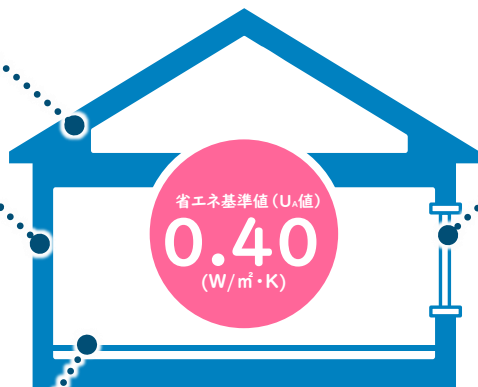
アクアフォーム
厚み/180mm

壁 (充填)

アクアフォームNEO
厚み/85mm

床

ネオマフォーム
厚み/90mm



省エネ基準値 (U_v値)

0.40
(W/m²·K)

開口部

トリプル樹脂窓
ダブルLow-E複層ガラス
樹脂スペーサー
三層ガス入り

APW® 430

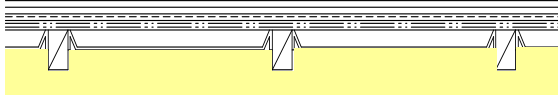
高性能トリプルガラス樹脂窓



□ 屋根

(株)日本アクア

アクアフォーム



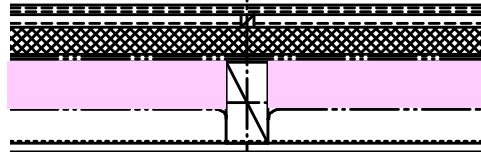
(イメージ)
実際の色寸法とは異なります

厚み 180mm

□ 壁 (充填)

(株)日本アクア

アクアフォーム NEO



(イメージ)
実際の色寸法とは異なります

厚み 85mm

□ 床

旭化成建材

ネオマフォーム



ネオマフォーム 厚み 90mm