

地域別仕様書

2024年度版



3地域

3地域(盛岡)仕様一覧

【外皮性能】 U_A 値 ($W/m^2 \cdot K$) 標準住宅モデル(建物面積120 m^2)

| 等級 | 省エネ基準値 | 判定 | 仕様例 | | 断熱性能 | |
|------|----------------------|--------|-----|--------|---|------------------------------------|
| 7 | 0.20 | ○ | | 屋根 | アクアフォーム 400mm | $\lambda=0.033$ ③ |
| | | | | 壁 | アクアフォームNEO 85mm | $\lambda=0.021$ ③ |
| | | | | (付加) | ネオマフォーム 100mm | $\lambda=0.020$ |
| | | | | 床(根太間) | ネオマフォーム 45mm | $\lambda=0.020$ |
| | | | | 床(大引間) | ネオマフォーム 100mm ※大引 105mm想定 | $\lambda=0.020$ |
| | | | | 土間床※1 | 【立上り】XPS3種 外100mm 【土間折返し】XPS3種 内100mm W=900mm | $\lambda=0.028$ $\lambda=0.028$ |
| | | | | 窓 | APW430・APW430+ (アルゴンガス入) 〈引違い窓・テラス戸〉APW 430〈たてすべり・勝手ロドア〉APW 430+ | 0.81 ② |
| 玄関ドア | イノベストD50 樹脂複合枠仕様 採光無 | 0.95 ② | | | | |
| 6 | 0.28 | ○ | | 屋根 | アクアフォーム 320mm | $\lambda=0.033$ ③ |
| | | | | 壁 | アクアフォームNEO 85mm | $\lambda=0.021$ ③ |
| | | | | (付加) | ネオマフォーム 40mm | $\lambda=0.020$ |
| | | | | 床 | ネオマフォーム 90mm | $\lambda=0.020$ |
| | | | | 土間床※1 | 【立上り】XPS3種 外100mm 【土間折返し】XPS3種 内100mm W=900mm | $\lambda=0.028$ |
| | | | | 窓 | APW430 (アルゴンガス入) | 0.89 ② |
| | | | | 玄関ドア | イノベストD50 樹脂複合枠仕様 採光付 | 1.34 ② |
| 5 | 0.50 | ○ | | 屋根 | アクアフォーム 180mm | $\lambda=0.033$ ③ |
| | | | | 壁(充填) | アクアフォーム 85mm | $\lambda=0.033$ ③ |
| | | | | 床 | ネオマフォーム 66mm | $\lambda=0.020$ |
| | | | | 土間床※1 | 【立上り】XPS3種 外50mm 【土間折返し】XPS3種 内50mm W=450mm | $\lambda=0.028$ |
| | | | | 窓 | APW330 (アルゴンガス入) | 1.31 ② |
| | | | | 玄関ドア | ヴェナートD30 D2仕様 採光付 | 2.33 ① |

①仕様値、②試験値・計算値、③試験値

※1 土間床:玄関・浴室 布基礎

※2 窓の断熱性能はたてすべり出し窓の値を記載

3地域 等級7 開口部・断熱材仕様 (UA値:0.20)



屋根

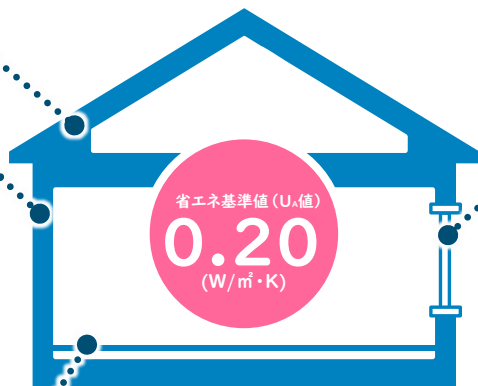
アクアフォーム
厚み/400mm

壁(付加)

アクアフォームNEO
厚み/85mm
ネオマフォーム
厚み/100mm

床

ネオマフォーム
厚み/根太間45mm 大引間100mm



開口部

トリプル樹脂窓

ダブルLow-E複層ガラス
樹脂スペーサー
三層ガス入り
Ar(アルゴンガス)仕様
〈引違い窓・テラス戸〉APW 430
〈たてすべり・勝手ロドア〉APW 430+

APW® 430+

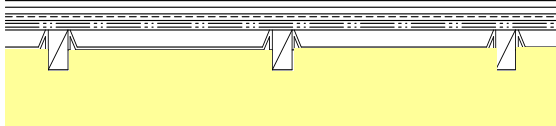
高性能トリプルガラス樹脂窓



□ 屋根

(株)日本アクア

アクアフォーム



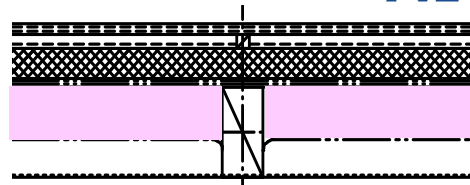
(イメージ)
実際の色寸法とは異なります

厚み **400mm**

□ 壁(付加)

(株)日本アクア

アクアフォーム NEO



(イメージ)
実際の色寸法とは異なります

厚み **85mm**

+ ネオマフォーム 厚み100mm

□ 床

旭化成建材

ネオマフォーム



根太間 厚み **45mm**

大引間 厚み **100mm**

3地域 等級6 開口部・断熱材仕様 (UA値:0.28)



屋根

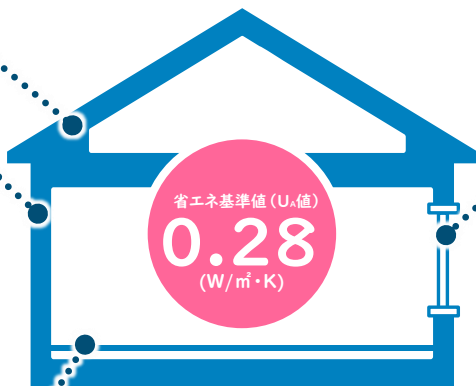
アクアフォーム
厚み/320mm

壁(付加)

アクアフォームNEO
厚み/85mm
ネオマフォーム
厚み/40mm

床

ネオマフォーム
厚み/90mm



開口部

トリプル樹脂窓
ダブルLow-E複層ガラス
樹脂スペーサー
三層ガス入り

APW® 430

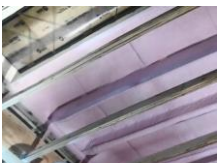
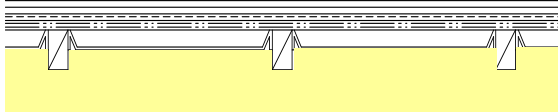
高性能トリプルガラス樹脂窓



□ 屋根

(株)日本アクア

アクアフォーム



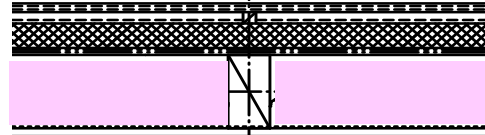
(イメージ)
実際の色寸法とは異なります

厚み **320mm**

□ 壁(付加)

(株)日本アクア

アクアフォーム NEO



(イメージ)
実際の色寸法とは異なります

厚み **85mm**

+ ネオマフォーム 厚み40mm

□ 床

旭化成建材

ネオマフォーム



ネオマフォーム 厚み **90mm**

3地域 等級5 開口部・断熱材仕様 (UA値:0.50)



屋根

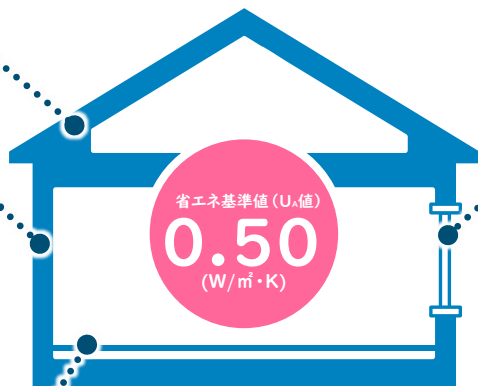
アクアフォーム
厚み/180mm

壁 (充填)

アクアフォーム
厚み/85mm

床

ネオマフォーム
厚み/66mm



省エネ基準値 (UA値)

0.50
(W/m²·K)

開口部

樹脂窓

Low-E複層ガラス
樹脂スペーサー
アルゴンガス入り

高性能樹脂窓

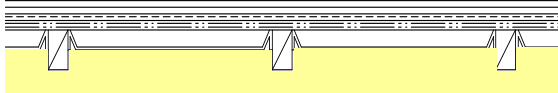
APW[®] 330



□ 屋根

(株)日本アクア

アクアフォーム



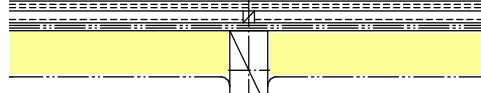
(イメージ)
実際の色寸法とは異なります

厚み 180mm

□ 壁 (充填)

(株)日本アクア

アクアフォーム



(イメージ)
実際の色寸法とは異なります

厚み 85mm

□ 床

旭化成建材

ネオマフォーム



ネオマフォーム 厚み 66mm