

# 地域別仕様書

2022年版

---

# 4地域

---

# 4地域(長野)仕様一覧

## 【外皮性能】 $U_A$ 値 ( $W/m^2 \cdot K$ ) 標準住宅モデル(建物面積120 $m^2$ )

等級	省エネ基準値	判定	仕様例		断熱性能		
7	0.23	○		屋根	アクアフォームLITE 360mm	$\lambda=0.038$	③
				外壁	アクアフォームNEO 85mm	$\lambda=0.021$	③
				(付加)	ネオマフォーム 100mm	$\lambda=0.020$	③
				床(根太間)	ネオマフォーム 45mm	$\lambda=0.020$	
				床(大引間)	ネオマフォーム 90mm	$\lambda=0.020$	
				窓	APW430(アルゴンガス入)	0.90	②
				玄関ドア	イノベストD50 樹脂複合枠仕様	1.34	②
6	0.34	○		屋根	アクアフォームLITE 210mm	$\lambda=0.038$	③
				外壁	アクアフォームNEO 80mm	$\lambda=0.021$	③
				(付加)	ネオマフォーム 20mm	$\lambda=0.020$	③
				床	ネオマフォーム 90mm	$\lambda=0.020$	
				窓	APW430(アルゴンガス入)	0.90	②
				玄関ドア	イノベストD50 樹脂複合枠仕様	1.34	②
5	0.60	○		屋根	アクアフォームLITE 140mm	$\lambda=0.038$	③
				外壁	アクアフォームLITE 85mm	$\lambda=0.038$	③
				床	ネオマフォーム 60mm	$\lambda=0.020$	
				窓	APW330(アルゴンガス入)	1.31	②
				玄関ドア	ヴェナートD30 D2仕様	2.33	①
5	0.60	○		屋根	アクアフォームLITE 140mm	$\lambda=0.038$	③
				外壁	アクアフォームLITE 85mm	$\lambda=0.038$	③
				床	ネオマフォーム 60mm	$\lambda=0.020$	
				窓	エピソードII NEO(アルゴンガス入)	1.76	②
				玄関ドア	ヴェナートD30 D2仕様	2.33	①

# 4地域 等級7 開口部・断熱材仕様 (UA値:0.23)



## 屋根

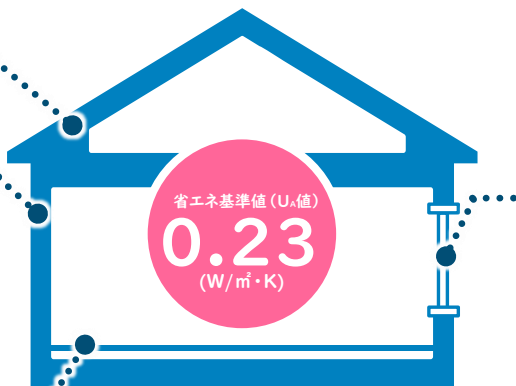
アクアフォームLITE  
厚み/360mm

## 壁(付加)

アクアフォームNEO  
厚み/85mm  
ネオマフォーム  
厚み/100mm

## 床

ネオマフォーム  
厚み/根太間45mm 大引間90mm



## 開口部

トリプル樹脂窓  
ダブルLow-E複層ガラス  
樹脂スペーサー  
三層ガス入り

# APW® 430

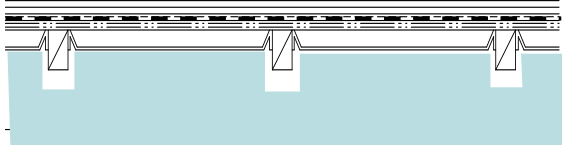
高性能トリプルガラス樹脂窓



## □ 屋根

(株)日本アクア

### アクアフォーム LITE



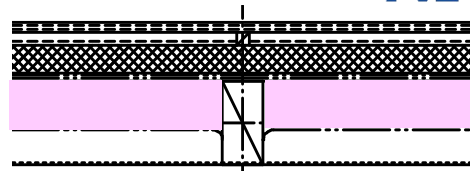
(イメージ)  
実際の色寸法とは異なります

厚み **360mm**

## □ 壁

(株)日本アクア

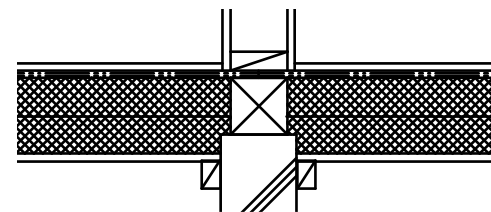
### アクアフォーム NEO



(イメージ)  
実際の色寸法とは異なります

厚み **85mm**  
+ ネオマフォーム 厚み100mm

## □ 床



ネオマフォーム (イメージ)  
実際の色寸法とは異なります

根太間 厚み **45mm**  
大引間 厚み **90mm**

# 4地域 等級6 開口部・断熱材仕様 (UA値:0.34)



## 屋根

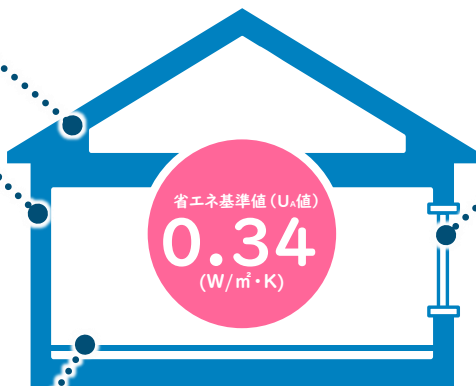
アクアフォームLITE  
厚み/210mm

## 壁(付加)

アクアフォームNEO  
厚み/80mm  
ネオマフォーム  
厚み/20mm

## 床

ネオマフォーム  
厚み/90mm



省エネ基準値 (U<sub>s</sub>値)  
**0.34**  
(W/m<sup>2</sup>·K)

## 開口部

トリプル樹脂窓  
ダブルLow-E複層ガラス  
樹脂スペーサー  
三層ガス入り

# APW® 430

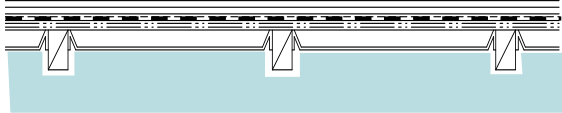
高性能トリプルガラス樹脂窓



## □ 屋根

(株)日本アクア

### アクアフォーム LITE



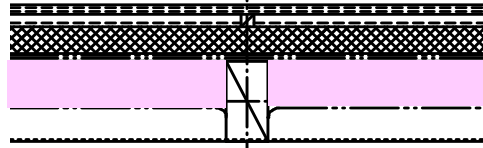
(イメージ)  
実際の色寸法とは異なります

厚み **210mm**

## □ 壁

(株)日本アクア

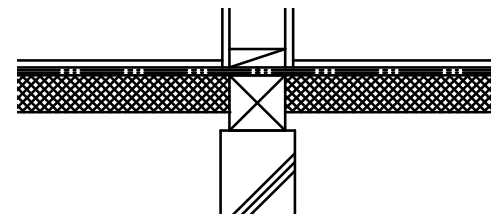
### アクアフォーム NEO



(イメージ)  
実際の色寸法とは異なります

厚み **80mm**  
+ ネオマフォーム 厚み20mm

## □ 床



(イメージ)  
実際の色寸法とは異なります

ネオマフォーム 厚み **90mm**

# 4地域 等級5 開口部・断熱材仕様 (UA値:0.60)



## 屋根

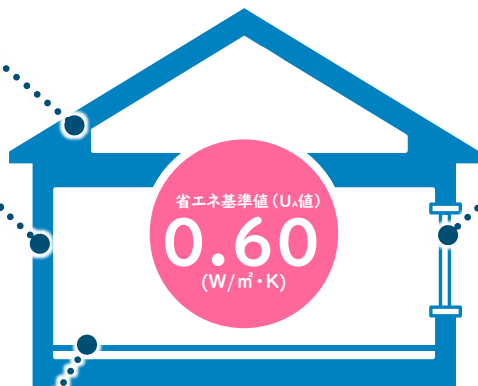
アクアフォームLITE  
厚み/140mm

## 壁

アクアフォームLITE  
厚み/85mm

## 床

ネオマフォーム  
厚み/60mm



## 開口部

### 樹脂窓

Low-E複層ガラス  
樹脂スペーサー  
アルゴンガス入り

高性能樹脂窓

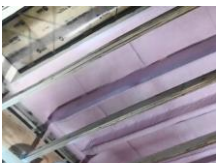
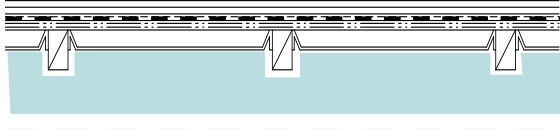
# APW® 330



## □ 屋根

(株)日本アクア

### アクアフォーム LITE



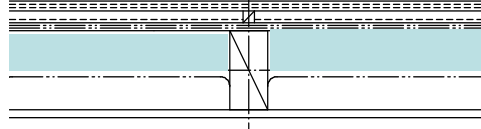
(イメージ)  
実際の色寸法とは異なります

厚み 140mm

## □ 壁

(株)日本アクア

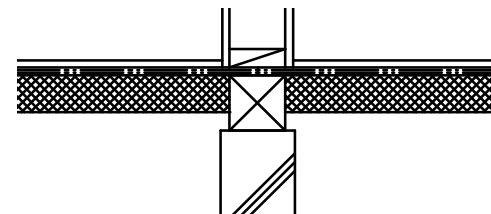
### アクアフォーム LITE



(イメージ)  
実際の色寸法とは異なります

厚み 85mm

## □ 床



(イメージ)  
実際の色寸法とは異なります

ネオマフォーム 厚み 60mm

# 4地域 等級5 開口部・断熱材仕様 (UA値:0.60)



## 屋根

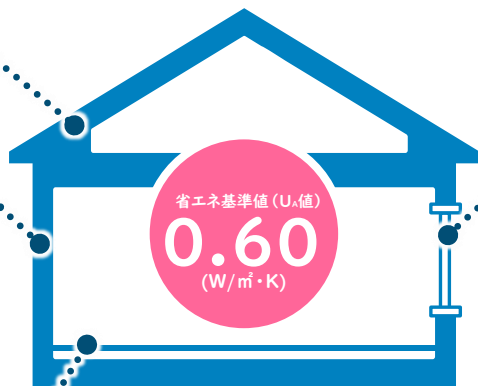
アクアフォームLITE  
厚み/140mm

## 壁

アクアフォームLITE  
厚み/85mm

## 床

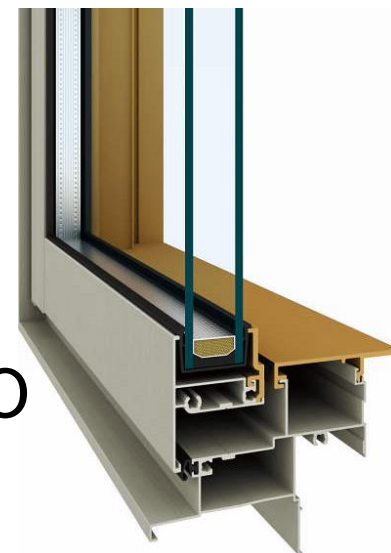
ネオマフォーム  
厚み/60mm



## 開口部

アルミ樹脂複合窓  
Low-E複層ガラス  
アルゴンガス入り

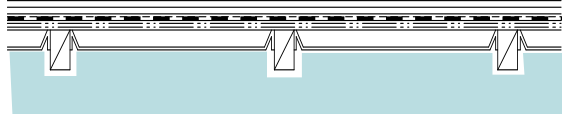
アルミ樹脂複合窓  
**エピソードII NEO**



## □ 屋根

(株)日本アクア

### アクアフォーム LITE



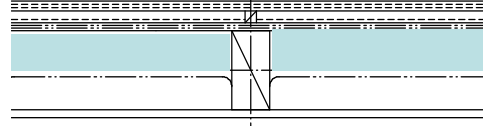
(イメージ)  
実際の色寸法とは異なります

厚み **140mm**

## □ 壁

(株)日本アクア

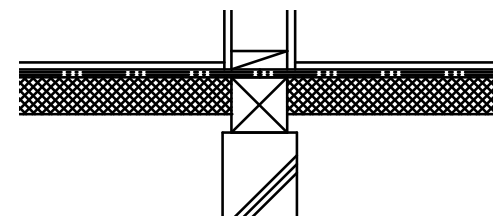
### アクアフォーム LITE



(イメージ)  
実際の色寸法とは異なります

厚み **85mm**

## □ 床



(イメージ)  
実際の色寸法とは異なります

ネオマフォーム 厚み **60mm**