

# 地域別仕様書

2024年度版



---

# 4地域

---

# 4地域(長野)仕様一覧

## 【外皮性能】 $U_A$ 値 ( $W/m^2 \cdot K$ ) 標準住宅モデル(建物面積120 $m^2$ )

等級	省エネ基準値	判定	仕様例		断熱性能		
7	0.23	○		屋根	アクアフォーム 350mm	$\lambda=0.033$	③
				壁 (付加)	アクアフォームNEO 85mm	$\lambda=0.021$	③
					ネオマフォーム 100mm	$\lambda=0.020$	
				床(根太間)	ネオマフォーム 45mm	$\lambda=0.020$	
				床(大引間)	ネオマフォーム 90mm	$\lambda=0.020$	
				土間床※1	【立上り・土間折返し】XPS3種 内100mm W=900mm	$\lambda=0.028$	
				窓	APW430 (アルゴンガス入)	0.89	②
玄関ドア	イノベストD50 樹脂複合枠仕様 採光付	1.34	②				
6	0.34	○		屋根	アクアフォームLITE 320mm	$\lambda=0.036$	③
				壁 (付加)	アクアフォームLITE 85mm	$\lambda=0.036$	③
					ネオマフォーム 30mm	$\lambda=0.020$	
				床	ネオマフォーム 90mm	$\lambda=0.020$	
				土間床※1	【立上り・土間折返し】XPS3種 内100mm W=900mm	$\lambda=0.028$	
				窓	APW430 (アルゴンガス入)	0.89	②
				玄関ドア	イノベストD50 樹脂複合枠仕様 採光付	1.34	②
5	0.60	○		屋根	アクアフォームLITE 180mm	$\lambda=0.036$	③
				壁(充填)	アクアフォームLITE 85mm	$\lambda=0.036$	③
				床	ネオマフォーム 66mm	$\lambda=0.020$	
				土間床※1	【立上り】XPS3種 内25mm	$\lambda=0.028$	
				窓	APW330 (アルゴンガス入)	1.31	②
				玄関ドア	ヴェナートD30 D2仕様 採光付	2.33	①
5	0.60	○		屋根	アクアフォームLITE 180mm	$\lambda=0.036$	③
				壁(充填)	アクアフォームLITE 85mm	$\lambda=0.036$	③
				床	ネオマフォーム 66mm	$\lambda=0.020$	
				土間床※1	【立上り】XPS3種 内25mm	$\lambda=0.028$	
				窓	エピソードII NEO (アルゴンガス入)	1.76	②
				玄関ドア	ヴェナートD30 D2仕様 採光付	2.33	①

①仕様値、②試験値・計算値、③試験値

※1 土間床:玄関・浴室 ベタ基礎 等級5:玄関/無断熱・浴室/断熱  
 ※2 窓の断熱性能はたてすべり出し窓の値を記載

# 4地域 等級7 開口部・断熱材仕様 (UA値:0.23)



## 屋根

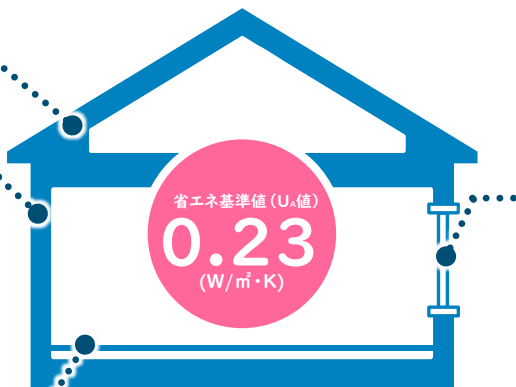
アクアフォーム  
厚み/350mm

## 壁(付加)

アクアフォームNEO  
厚み/85mm  
ネオマフォーム  
厚み/100mm

## 床

ネオマフォーム  
厚み/根太間45mm 大引間90mm



## 開口部

トリプル樹脂窓  
ダブルLow-E複層ガラス  
樹脂スペーサー  
三層ガス入り

# APW® 430

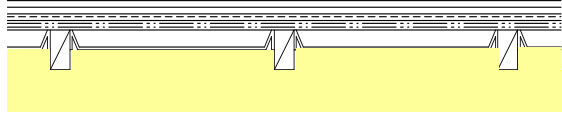
高性能トリプルガラス樹脂窓



## □ 屋根

(株)日本アクア

### アクアフォーム



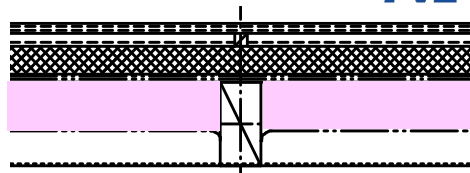
(イメージ)  
実際の色寸法とは異なります

厚み **350mm**

## □ 壁(付加)

(株)日本アクア

### アクアフォーム NEO



(イメージ)  
実際の色寸法とは異なります

厚み **85mm**

+ ネオマフォーム 厚み100mm

## □ 床

旭化成建材

ネオマフォーム



根太間 厚み **45mm**

大引間 厚み **90mm**

# 4地域 等級6 開口部・断熱材仕様 (UA値:0.34)



## 屋根

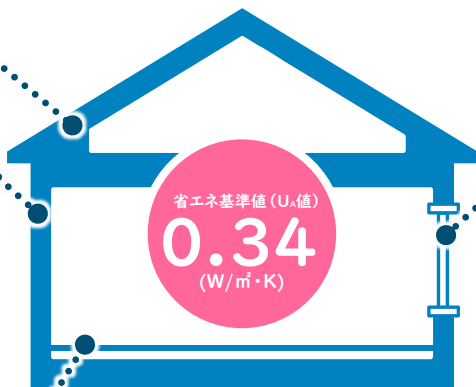
アクアフォームLITE  
厚み/320mm

## 壁(付加)

アクアフォームLITE  
厚み/85mm  
ネオマフォーム  
厚み/30mm

## 床

ネオマフォーム  
厚み/90mm



## 開口部

トリプル樹脂窓  
ダブルLow-E複層ガラス  
樹脂スペーサー  
三層ガス入り

# APW® 430

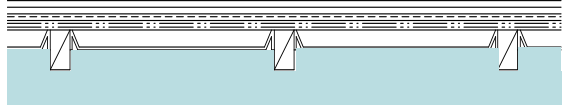
高性能トリプルガラス樹脂窓



## □ 屋根

(株)日本アクア

### アクアフォーム LITE



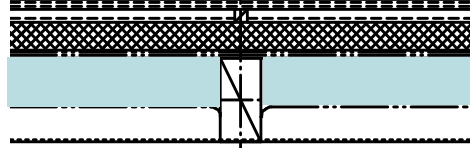
(イメージ)  
実際の色寸法とは異なります

厚み **320mm**

## □ 壁(付加)

(株)日本アクア

### アクアフォーム LITE



(イメージ)  
実際の色寸法とは異なります

厚み **85mm**

+ ネオマフォーム 厚み30mm

## □ 床

旭化成建材

ネオマフォーム



ネオマフォーム 厚み **90mm**

# 4地域 等級5 開口部・断熱材仕様 (UA値:0.60)



## 屋根

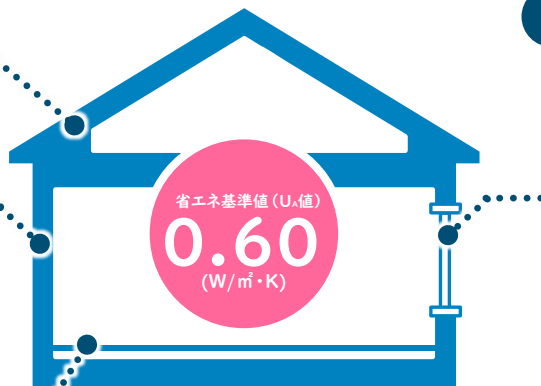
アクアフォームLITE  
厚み/180mm

## 壁 (充填)

アクアフォームLITE  
厚み/85mm

## 床

ネオマフォーム  
厚み/66mm



## 開口部

### 樹脂窓

Low-E複層ガラス  
樹脂スペーサー  
アルゴンガス入り

高性能樹脂窓

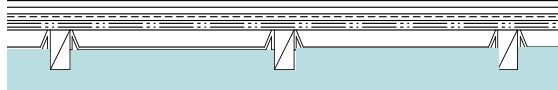
# APW® 330



## □ 屋根

(株)日本アクア

### アクアフォーム LITE



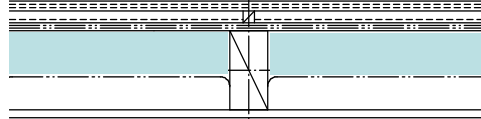
(イメージ)  
実際の色寸法とは異なります

厚み 180mm

## □ 壁 (充填)

(株)日本アクア

### アクアフォーム LITE



(イメージ)  
実際の色寸法とは異なります

厚み 85mm

## □ 床

旭化成建材

ネオマフォーム



ネオマフォーム 厚み 66mm



# 4地域 等級5 開口部・断熱材仕様 (UA値:0.60)



## 屋根

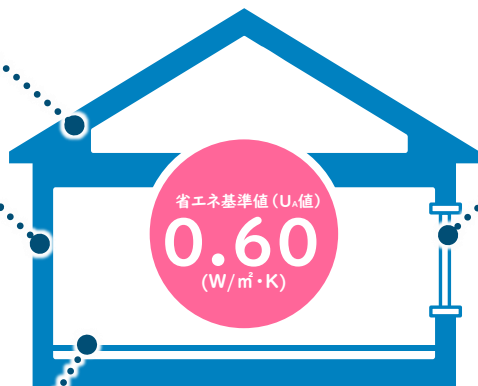
アクアフォームLITE  
厚み/180mm

## 壁 (充填)

アクアフォームLITE  
厚み/85mm

## 床

ネオマフォーム  
厚み/66mm



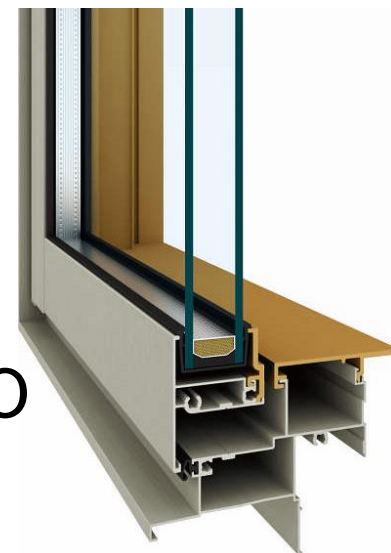
省エネ基準値 (U<sub>s</sub>値)

0.60  
(W/m<sup>2</sup>·K)

## 開口部

アルミ樹脂複合窓  
Low-E複層ガラス  
アルゴンガス入り

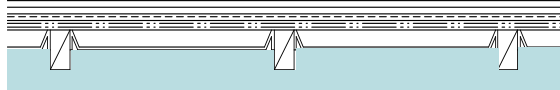
アルミ樹脂複合窓  
**エピソードII NEO**



## □ 屋根

(株)日本アクア

**アクアフォーム LITE**



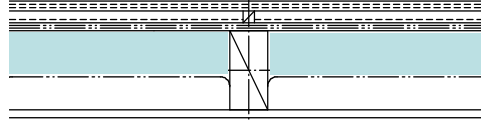
(イメージ)  
実際の色寸法とは異なります

厚み **180mm**

## □ 壁 (充填)

(株)日本アクア

**アクアフォーム LITE**



(イメージ)  
実際の色寸法とは異なります

厚み **85mm**

## □ 床

旭化成建材

ネオマフォーム



ネオマフォーム 厚み **66mm**