

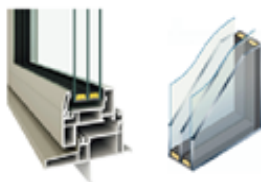
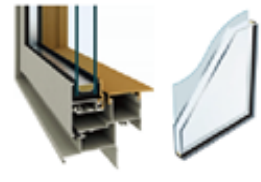
地域別仕様書

2022年版

5・6・7地域

5・6・7地域仕様一覧

【外皮性能】 U_A 値 ($W/m^2 \cdot K$) 標準住宅モデル(建物面積120 m^2)

| 等級 | 省エネ基準値 | 判定 | 仕様例 | | 断熱性能 | | |
|----|--------|----|---|----------------------|-----------------------|-----------------|---|
| 7 | 0.26 | ○ |  | 屋根 | アクアフォームLITE 360mm | $\lambda=0.038$ | ③ |
| | | | | 外壁 | アクアフォームNEO 85mm | $\lambda=0.021$ | ③ |
| | | | | (付加) | ネオマフォーム 100mm | $\lambda=0.020$ | ③ |
| | | | | 床 | ネオマフォーム 90mm | $\lambda=0.020$ | |
| | | | | 窓 | APW430 (アルゴンガス入) | 0.90 | ② |
| | | | 玄関ドア | イノベストD50 樹脂複合枠仕様 採光付 | 1.34 | ② | |
| 6 | 0.46 | ○ |  | 屋根 | アクアフォームLITE 360mm | $\lambda=0.038$ | ③ |
| | | | | 外壁 | アクアフォームLITE 95mm | $\lambda=0.038$ | ③ |
| | | | | 床 | ネオマフォーム 90mm | $\lambda=0.020$ | |
| | | | | 窓 | APW330 (アルゴンガス入) | 1.31 | ② |
| | | | | 玄関ドア | ヴェナートD30 D2仕様 採光付 | 2.33 | ① |
| 5 | 0.60 | ○ |  | 屋根 | アクアフォームLITE 140mm | $\lambda=0.038$ | ③ |
| | | | | 外壁 | アクアフォームLITE 85mm | $\lambda=0.038$ | ③ |
| | | | | 床 | ネオマフォーム 60mm | $\lambda=0.020$ | |
| | | | | 窓 | APW330 (アルゴンガス入) | 1.31 | ② |
| | | | | 玄関ドア | ヴェナートD30 D2仕様 採光付 | 2.33 | ① |
| 5 | 0.60 | ○ |  | 屋根 | アクアフォームLITE 140mm | $\lambda=0.038$ | ③ |
| | | | | 外壁 | アクアフォームLITE 85mm | $\lambda=0.038$ | ③ |
| | | | | 床 | ネオマフォーム 60mm | $\lambda=0.020$ | |
| | | | | 窓 | エピソードII NEO (アルゴンガス入) | 1.76 | ② |
| | | | | 玄関ドア | ヴェナートD30 D2仕様 採光付 | 2.33 | ① |

5・6・7地域 等級7 開口部・断熱材仕様 (UA値:0.26)



屋根

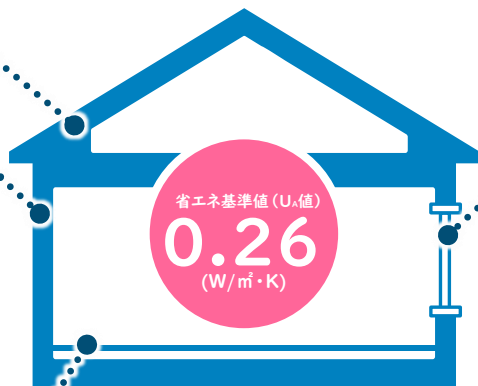
アクアフォームLITE
厚み/360mm

壁(付加)

アクアフォームNEO
厚み/85mm
ネオマフォーム
厚み/100mm

床

ネオマフォーム
厚み/90mm



開口部

トリプル樹脂窓
ダブルLow-E複層ガラス
樹脂スペーサー
三層ガス入り

APW® 430

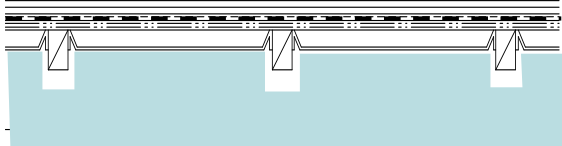
高性能トリプルガラス樹脂窓



□ 屋根

(株)日本アクア

アクアフォーム LITE



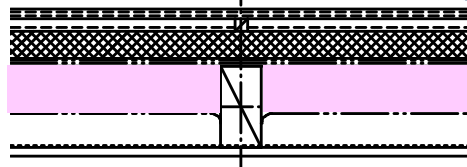
(イメージ)
実際の色寸法とは異なります

厚み **360mm**

□ 壁

(株)日本アクア

アクアフォーム NEO

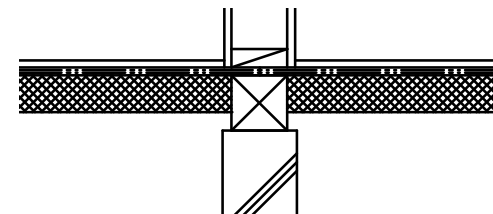


(イメージ)
実際の色寸法とは異なります

厚み **85mm**

+ ネオマフォーム 厚み100mm

□ 床



(イメージ)
実際の色寸法とは異なります

ネオマフォーム 厚み **90mm**

5・6・7地域 等級6 開口部・断熱材仕様 (UA値:0.46)



屋根

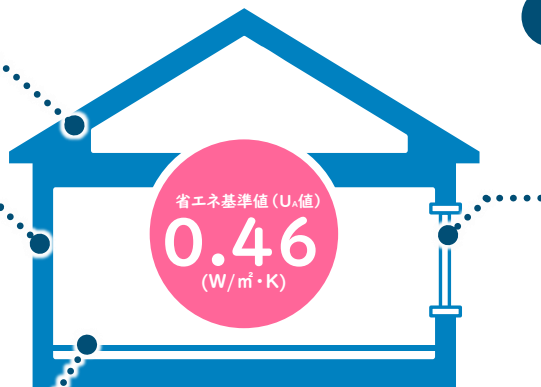
アクアフォームLITE
厚み/360mm

壁

アクアフォームLITE
厚み/95mm

床

ネオマフォーム
厚み/90mm



開口部

樹脂窓

Low-E複層ガラス
樹脂スペーサー
アルゴンガス入り

高性能樹脂窓

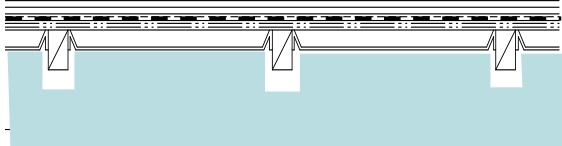
APW® 330



□ 屋根

(株)日本アクア

アクアフォーム LITE



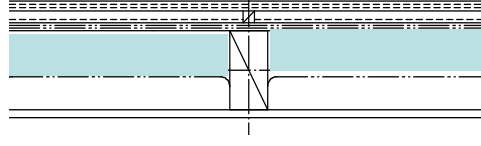
(イメージ)
実際の色寸法とは異なります

厚み **360mm**

□ 壁

(株)日本アクア

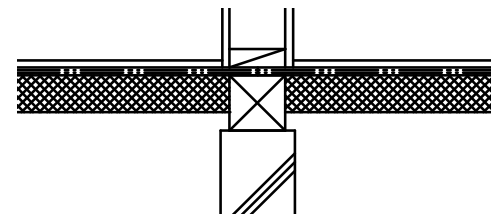
アクアフォーム LITE



(イメージ)
実際の色寸法とは異なります

厚み **95mm**

□ 床



(イメージ)
実際の色寸法とは異なります

ネオマフォーム 厚み **90mm**

5・6・7地域 等級5 開口部・断熱材仕様 (UA値:0.60)



屋根

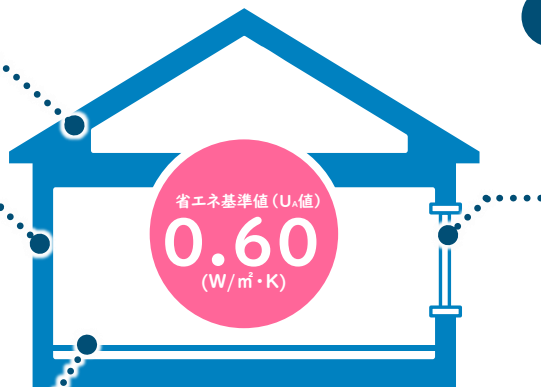
アクアフォームLITE
厚み/140mm

壁

アクアフォームLITE
厚み/85mm

床

ネオマフォーム
厚み/60mm



開口部

樹脂窓

Low-E複層ガラス
樹脂スペーサー
アルゴンガス入り

高性能樹脂窓

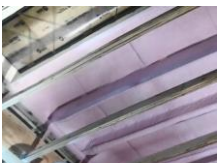
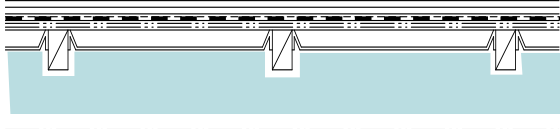
APW® 330



□ 屋根

(株)日本アクア

アクアフォーム LITE



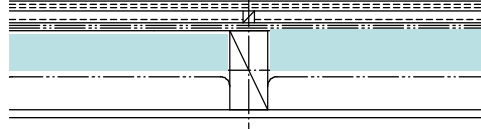
(イメージ)
実際の色寸法とは異なります

厚み 140mm

□ 壁

(株)日本アクア

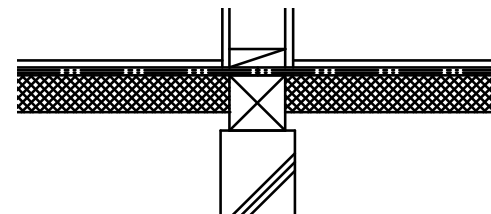
アクアフォーム LITE



(イメージ)
実際の色寸法とは異なります

厚み 85mm

□ 床



(イメージ)
実際の色寸法とは異なります

ネオマフォーム 厚み 60mm

5・6・7地域 等級5 開口部・断熱材仕様 (UA値:0.60)



屋根

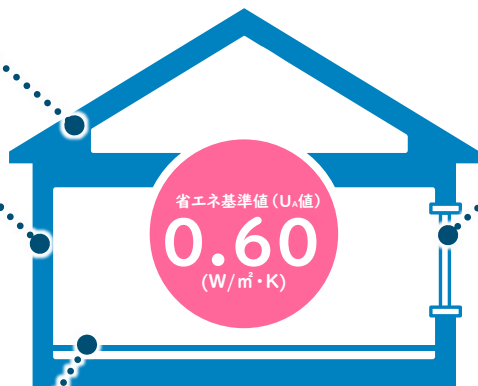
アクアフォームLITE
厚み/140mm

壁

アクアフォームLITE
厚み/85mm

床

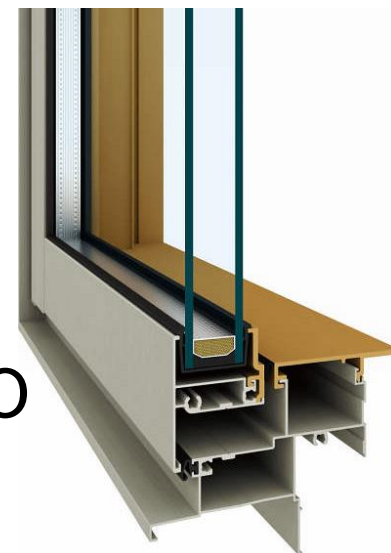
ネオマフォーム
厚み/60mm



開口部

アルミ樹脂複合窓
Low-E複層ガラス
アルゴンガス入り

アルミ樹脂複合窓
エピソードII NEO



□ 屋根

(株)日本アクア

アクアフォーム LITE



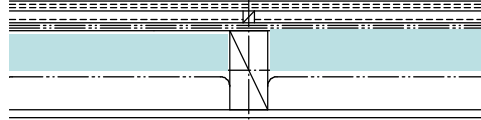
(イメージ)
実際の色寸法とは異なります

厚み **140mm**

□ 壁

(株)日本アクア

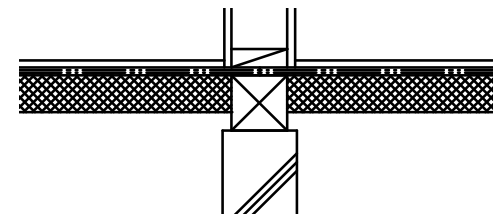
アクアフォーム LITE



(イメージ)
実際の色寸法とは異なります

厚み **85mm**

□ 床



(イメージ)
実際の色寸法とは異なります

ネオマフォーム 厚み **60mm**