

地域別仕様書

2024年度版



5・6・7地域

5・6・7地域仕様一覧

床断熱



【外皮性能】 U_A 値 ($W/m^2 \cdot K$) 標準住宅モデル(建物面積120 m^2)

等級	省エネ基準値	判定	仕様例		断熱性能	
7	0.26	○		屋根	アクアフォームLITE 350mm	$\lambda=0.036$ ③
				壁 (付加)	アクアフォームNEO 85mm	$\lambda=0.021$ ③
					ネオマフォーム 100mm	$\lambda=0.020$
				床	ネオマフォーム 90mm	$\lambda=0.020$
				土間床 ※1	【立上り・土間折返し】XPS3種 内100mm W=900mm	$\lambda=0.028$
				窓	APW430 (アルゴンガス入)	0.89 ②
玄関ドア	イノベストD50 樹脂複合枠仕様 採光付	1.34 ②				
6	0.46	○		屋根	アクアフォームLITE 320mm	$\lambda=0.036$ ③
				壁(充填)	アクアフォームLITE 85mm	$\lambda=0.036$ ③
					ネオマフォーム 90mm	$\lambda=0.020$
				土間床 ※1	【立上り・土間折返し】XPS3種 内100mm W=900mm	$\lambda=0.028$
				窓	APW330 (アルゴンガス入)	1.31 ②
				玄関ドア	ヴェナートD30 D2仕様 採光付	2.33 ①
5	0.60	○		屋根	アクアフォームLITE 180mm	$\lambda=0.036$ ③
				壁(充填)	アクアフォームLITE 85mm	$\lambda=0.036$ ③
					ネオマフォーム 66mm	$\lambda=0.020$
				土間床 ※1	【立上り】XPS3種 内25mm	$\lambda=0.028$
				窓	APW330 (アルゴンガス入)	1.31 ②
				玄関ドア	ヴェナートD30 D2仕様 採光付	2.33 ①
5	0.60	○		屋根	アクアフォームLITE 180mm	$\lambda=0.036$ ③
				壁(充填)	アクアフォームLITE 85mm	$\lambda=0.036$ ③
					ネオマフォーム 66mm	$\lambda=0.020$
				土間床 ※1	【立上り】XPS3種 内25mm	$\lambda=0.028$
				窓	エピソードII NEO (アルゴンガス入)	1.76 ②
				玄関ドア	ヴェナートD30 D2仕様 採光付	2.33 ①

①仕様値、②試験値・計算値、③試験値

※1 土間床:玄関・浴室 べた基礎 等級5:玄関/無断熱・浴室/断熱
 ※2 窓の断熱性能はたてすべり出し窓の値を記載

5・6・7地域 等級7 開口部・断熱材仕様 (UA値:0.26)



屋根

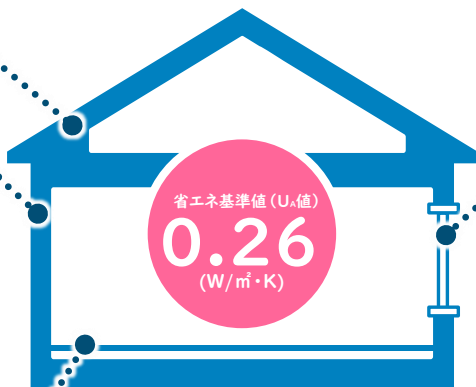
アクアフォームLITE
厚み/350mm

壁(付加)

アクアフォームNEO
厚み/85mm
ネオマフォーム
厚み/100mm

床

ネオマフォーム
厚み/90mm



開口部

トリプル樹脂窓
ダブルLow-E複層ガラス
樹脂スペーサー
三層ガス入り

APW® 430

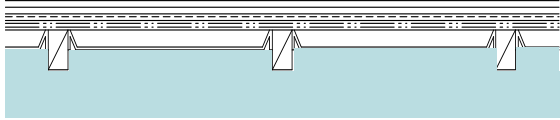
高性能トリプルガラス樹脂窓



□ 屋根

(株)日本アクア

アクアフォーム LITE



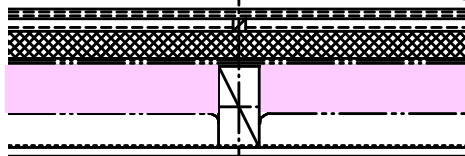
(イメージ)
実際の色寸法とは異なります

厚み **350mm**

□ 壁(付加)

(株)日本アクア

アクアフォーム **NEO**



(イメージ)
実際の色寸法とは異なります

厚み **85mm**

+ ネオマフォーム 厚み100mm

□ 床

旭化成建材

ネオマフォーム



ネオマフォーム 厚み **90mm**

5・6・7地域 等級6 開口部・断熱材仕様 (UA値:0.46)



屋根

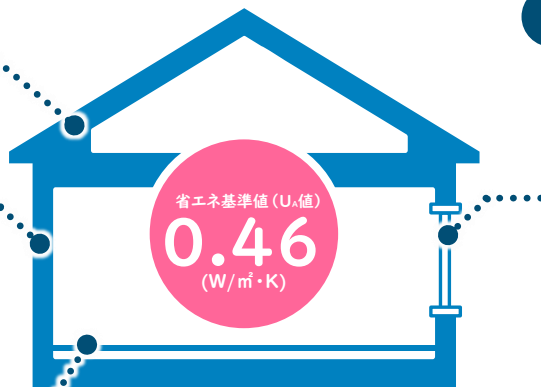
アクアフォームLITE
厚み/320mm

壁 (充填)

アクアフォームLITE
厚み/85mm

床

ネオマフォーム
厚み/90mm



開口部

樹脂窓

Low-E複層ガラス
樹脂スペーサー
アルゴンガス入り

高性能樹脂窓

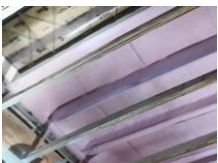
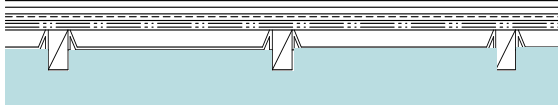
APW® 330



□ 屋根

(株)日本アクア

アクアフォーム LITE



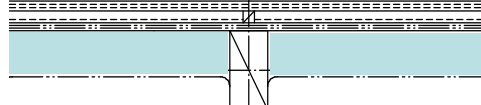
(イメージ)
実際の色寸法とは異なります

厚み **320mm**

□ 壁 (充填)

(株)日本アクア

アクアフォーム LITE



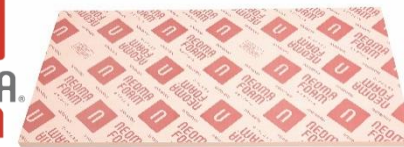
(イメージ)
実際の色寸法とは異なります

厚み **85mm**

□ 床

旭化成建材

ネオマフォーム



ネオマフォーム 厚み **90mm**

5・6・7地域 等級5 開口部・断熱材仕様 (UA値:0.60)



屋根

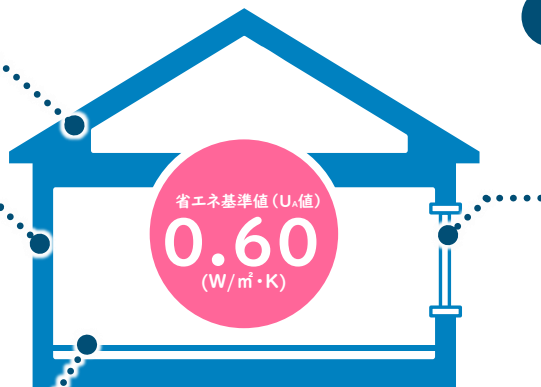
アクアフォームLITE
厚み/180mm

壁 (充填)

アクアフォームLITE
厚み/85mm

床

ネオマフォーム
厚み/66mm



開口部

樹脂窓

Low-E複層ガラス
樹脂スペーサー
アルゴンガス入り

高性能樹脂窓

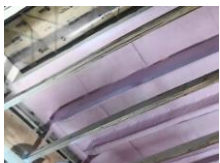
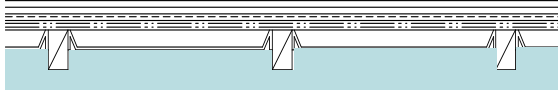
APW® 330



□ 屋根

(株)日本アクア

アクアフォーム LITE



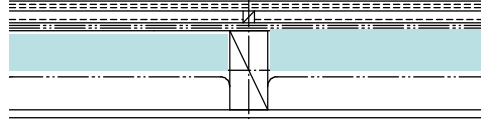
(イメージ)
実際の色寸法とは異なります

厚み 180mm

□ 壁 (充填)

(株)日本アクア

アクアフォーム LITE



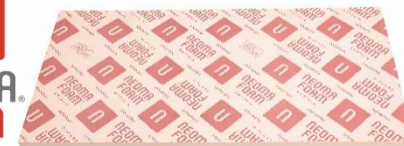
(イメージ)
実際の色寸法とは異なります

厚み 85mm

□ 床

旭化成建材

ネオマフォーム



ネオマフォーム 厚み 66mm

5・6・7地域 等級5 開口部・断熱材仕様 (UA値:0.60)



屋根

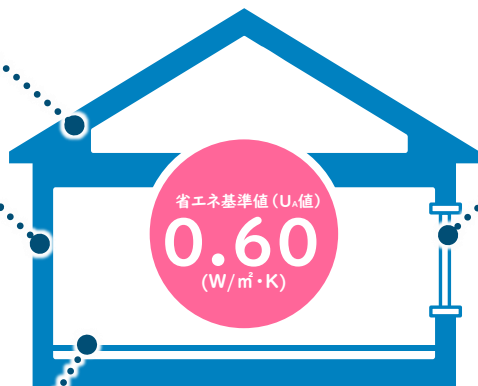
アクアフォームLITE
厚み/180mm

壁 (充填)

アクアフォームLITE
厚み/85mm

床

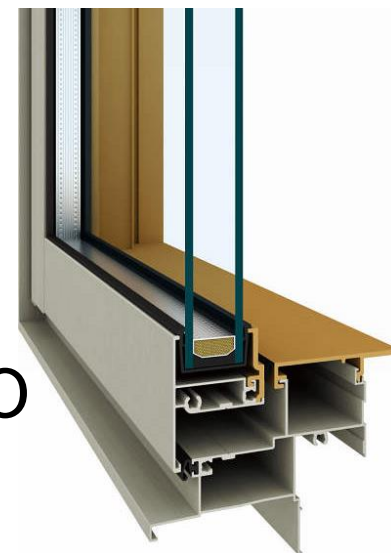
ネオマフォーム
厚み/66mm



開口部

アルミ樹脂複合窓
Low-E複層ガラス
アルゴンガス入り

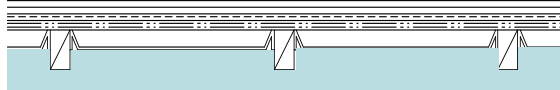
アルミ樹脂複合窓
エピソードII NEO



□ 屋根

(株)日本アクア

アクアフォーム LITE



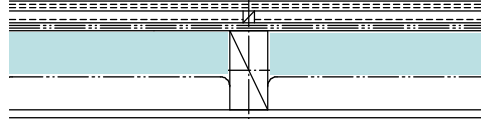
(イメージ)
実際の色寸法とは異なります

厚み **180mm**

□ 壁 (充填)

(株)日本アクア

アクアフォーム LITE



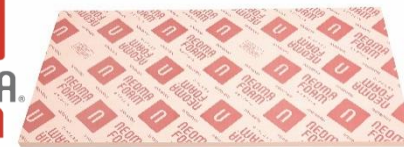
(イメージ)
実際の色寸法とは異なります

厚み **85mm**

□ 床

旭化成建材

ネオマフォーム



ネオマフォーム 厚み **66mm**